

## Podstawowe informacje



## Dane techniczne projektu

<b>Całkowita powierzchnia</b>	<b>228.51 m<sup>2</sup></b>
<b>Powierzchnia użytkowa</b>	<b>206.11 m<sup>2</sup></b>
<b>Powierzchnia zabudowy</b>	<b>255.08 m<sup>2</sup></b>
<b>Powierzchnia dachu</b>	<b>385 m<sup>2</sup></b>
<b>Kubatura</b>	<b>827.40 m<sup>3</sup></b>
<b>Wymiary budynku</b>	<b>17.70 x 16.10 m</b>
<b>Kąt nachylenia</b>	<b>32°</b>
<b>Wysokość budynku</b>	<b>8.23 m</b>
<b>Wymiary działki</b>	<b>27.50 x 29.10 m</b>



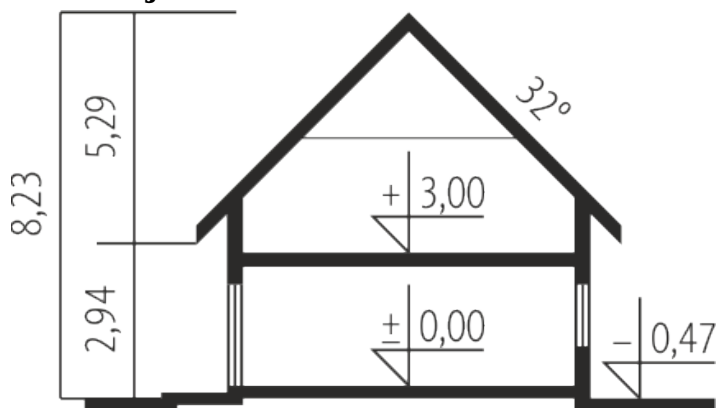
## Opis projektu

Seweryna G2 Mocca to komfortowy, rodzinny dom, który z pewnością zadowoli wielbicieli tradycyjnej architektury. Przytulny charakter budynku podkreśla apetyczna elewacja - waniliowy tynk, szlachetny klinkier oraz orzechowe drewno tworzą zachwycający efekt wizualny. Całości dopełnia piękny, rozrzeźbiony dach, pokryty dachówką ceramiczną w odcieniu mlecznej czekolady. Wyjątkową ozdobą projektu są, widoczne już z daleka, wole oka, umieszczone nad strefą wejściową i nad garażem. Wnętrze domu zaprojektowano z troską o ergonomię i codzienną funkcjonalność, dzięki czemu każdy do...

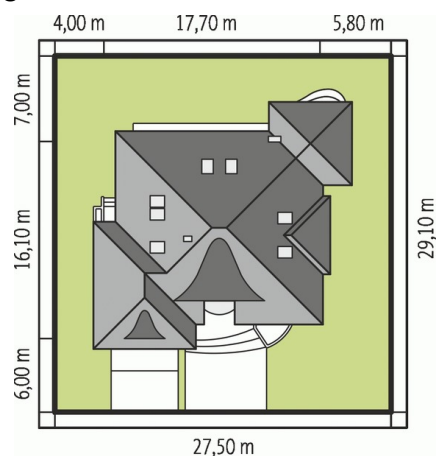
## Elewacje

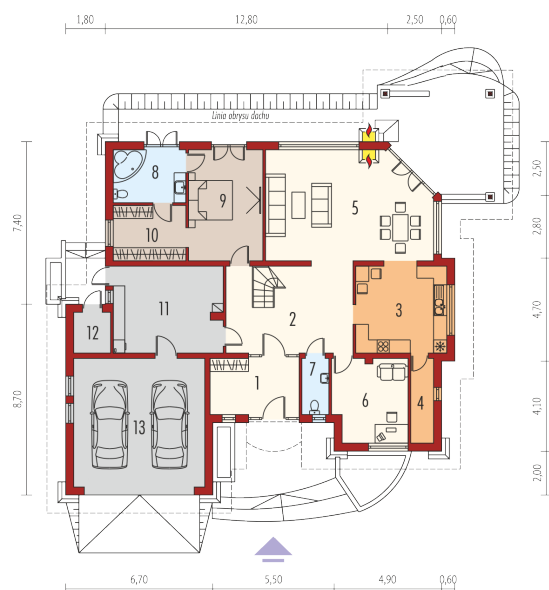


## Przekrój

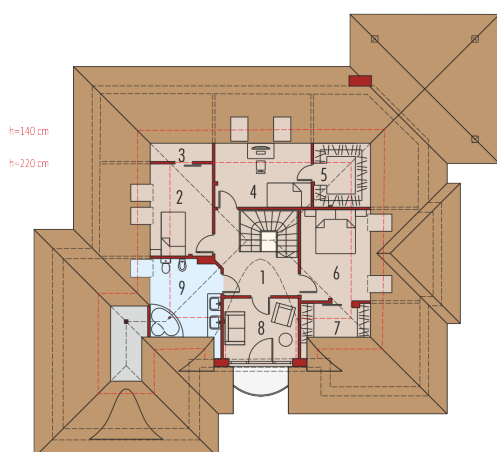


## Sytuacje



**Rzuty**

**Parter 155.09 m<sup>2</sup>**

<b>Wiatrołap</b>	10.21 m <sup>2</sup>
<b>Garderoba</b>	8.19 m <sup>2</sup>
<b>Kotłownia</b>	19.36 m <sup>2</sup>
<b>Pom. gospodarcze</b>	3.04 m <sup>2</sup>
<b>Garaż</b>	34.64 m <sup>2</sup>
<b>Hol</b>	17.86 m <sup>2</sup>
<b>Kuchnia</b>	16.20 m <sup>2</sup>
<b>Spizarnia</b>	3.89 m <sup>2</sup>
<b>Pokój dzienny + jadalnia</b>	35.87 m <sup>2</sup>
<b>Gabinet</b>	12.54 m <sup>2</sup>
<b>Toaleta</b>	3.06 m <sup>2</sup>
<b>Łazienka</b>	7.97 m <sup>2</sup>
<b>Sypialnia</b>	16.90 m <sup>2</sup>


**Poddasze 73.42 m<sup>2</sup>**

<b>Korytarz</b>	8.69 m <sup>2</sup>
<b>Sypialnia</b>	10.49 m <sup>2</sup>
<b>Garderoba</b>	1.81 m <sup>2</sup>
<b>Sypialnia</b>	11.31 m <sup>2</sup>
<b>Garderoba</b>	6.32 m <sup>2</sup>
<b>Sypialnia</b>	11.80 m <sup>2</sup>
<b>Garderoba</b>	4.06 m <sup>2</sup>
<b>Pokój rodzinny</b>	9.17 m <sup>2</sup>
<b>Łazienka</b>	9.77 m <sup>2</sup>