

Podstawowe informacje



Dane techniczne projektu

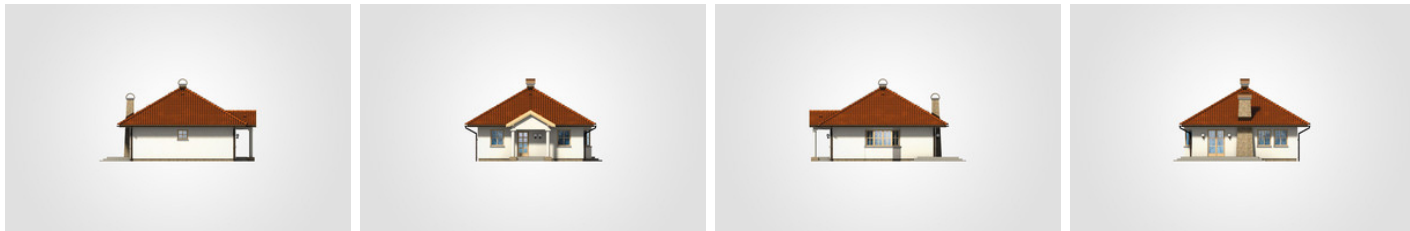
Całkowita powierzchnia	91.95 m ²
Powierzchnia użytkowa	71.05 m ²
Powierzchnia zabudowy	92.75 m ²
Powierzchnia dachu	144.70 m ²
Kubatura	406.25 m ³
Wymiary budynku	9.94 x 10.71 m
Kąt nachylenia	30°
Wysokość budynku	6.37 m
Wymiary działki	17.94 x 18.71 m



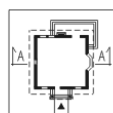
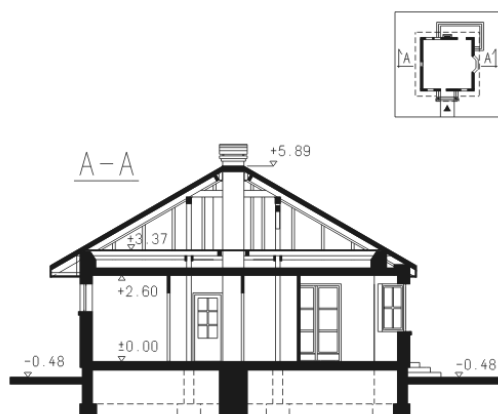
Opis projektu

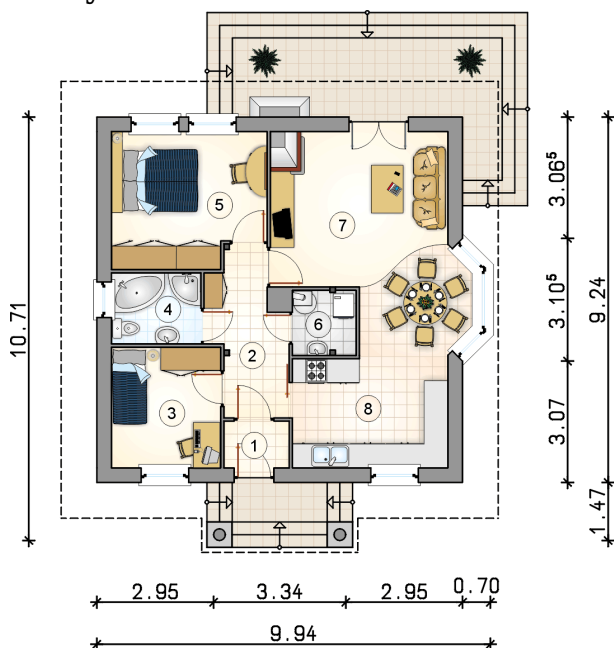
Niewielki dom parterowy z wejściem w stylu dworzkowym z kolumnami, odkrytym tarasem na tyłach budynku

Elewacje



Przekrój



Rzuty

Parter 71.05 m²

przedsiónek	1.95 m ²
hall	7.15 m ²
pokój	8.40 m ²
łazienka	4.05 m ²
pokój	12.85 m ²
kotłownia	2.65 m ²
pokój dzienny z jadalnią	23.15 m ²
kuchnia	10.85 m ²

