

Podstawowe informacje



Dane techniczne projektu

Całkowita powierzchnia	180.84 m²
Powierzchnia użytkowa	127.64 m²
Powierzchnia zabudowy	205.06 m²
Powierzchnia dachu	280 m²
Kubatura	451.33 m³
Wymiary budynku	18.20 x 11.40 m
Kąt nachylenia	30°
Wysokość budynku	7.09 m
Wymiary działki	26.20 x 27 m



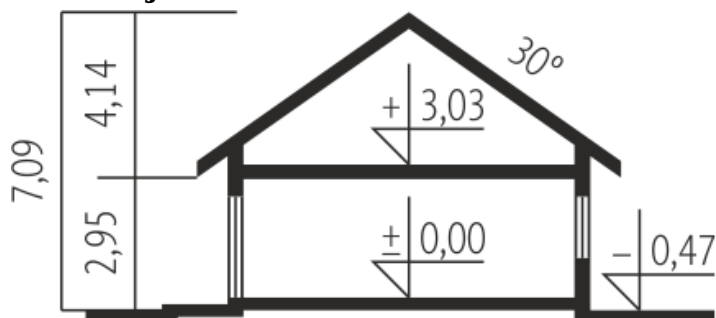
Opis projektu

Dom Gabriel II G1 ENERGO łączy atrakcyjny wygląd zewnętrzny z optymalnie zaprojektowanym układem pomieszczeń. Serce domu, tętniące życiem mieszkańców, tworzą wspólnie salon oraz sąsiadujące z nim kuchnia i jadalnia. Strefa nocna została wyraźnie oddzielona, zapewniając domownikom kameralną, wyciszoną przestrzeń. Ogromnym atutem projektu jest poddasze do późniejszej adaptacji, które w zależności od indywidualnych potrzeb rodziny może pełnić funkcję sypialni, wyciszzonej pracowni, pokoju dla gości, siłowni lub kina domowego. Na szczególną uwagę zasł...

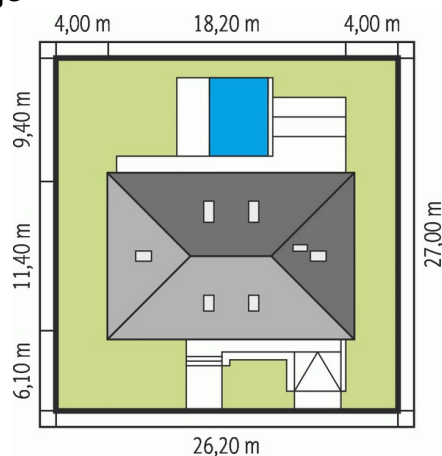
Elewacje

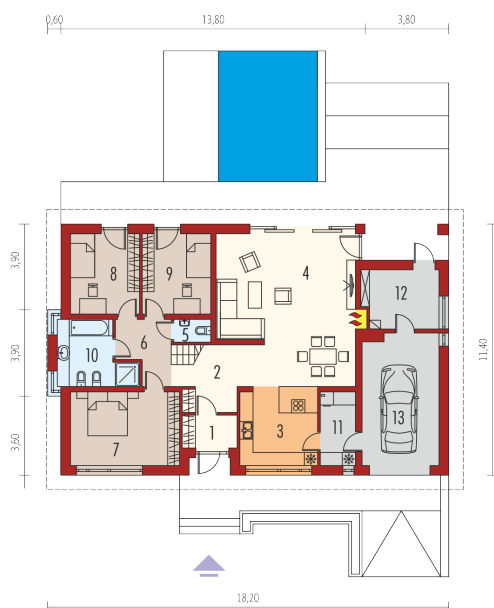


Przekrój



Sytuacje



Rzuty

Parter 136.38 m²

Wiatrołap	3.71 m ²
Łazienka	8.93 m ²
Pom. gospodarcze	5.44 m ²
Kotłownia	8.74 m ²
Garaż	20.67 m ²
Hol	10.95 m ²
Kuchnia	12.46 m ²
Pokój dzienny	39.23 m ²
Toaleta	1.70 m ²
Korytarz	6.22 m ²
Sypialnia	16.41 m ²
Sypialnia	11.37 m ²
Sypialnia	11.22 m ²

Poddasze 44.46 m²

Poddasze do adaptacji	44.46 m ²
-----------------------	----------------------

