

## Podstawowe informacje



## Dane techniczne projektu

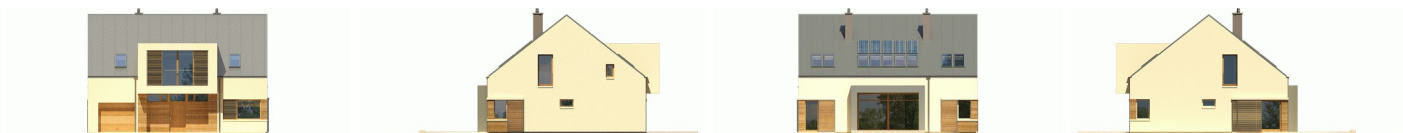
<b>Całkowita powierzchnia</b>	<b>173.18 m<sup>2</sup></b>
<b>Powierzchnia użytkowa</b>	<b>162.54 m<sup>2</sup></b>
<b>Powierzchnia zabudowy</b>	<b>151.02 m<sup>2</sup></b>
<b>Powierzchnia dachu</b>	<b>253.17 m<sup>2</sup></b>
<b>Kubatura</b>	<b>689.87 m<sup>3</sup></b>
<b>Wymiary budynku</b>	<b>12.90 x 12.40 m</b>
<b>Kąt nachylenia</b>	<b>38°</b>
<b>Wysokość budynku</b>	<b>8.96 m</b>
<b>Wymiary działki</b>	<b>20.90 x 25.70 m</b>



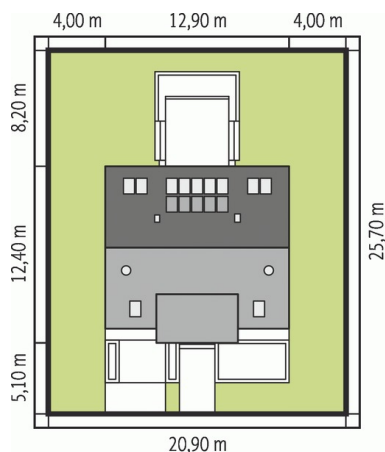
## Opis projektu

Dom z poddaszem użytkowym, niepodpiwniczony. Przeznaczony dla 4-5-osobowej rodziny. W strefie dziennej zaplanowano salon, wygodną jadalnię oraz kuchnię ze spiżarnią. Znalazły się tu również - łazienka oraz bardzo duże pomieszczenie gospodarcze. Strefę nocną tworzą trzy sypialnie, w tym jedna z własną garderobą i łazienką. Znajduje się tu także bardzo dobrze doświetlone pomieszczenie, które w zależności od potrzeb i wizji domowników można przeznaczyć na komfortową pracownię lub wygodną sypialnię. Dodatkowo, zaplanowano komfortową łazienkę oraz garderobę. Istnieje m...

## Elewacje



## Sytuacje



**Rzuty****Parter 84.67 m<sup>2</sup>**

wiatrołap	4.95 m <sup>2</sup>
Hol schody	14.91 m <sup>2</sup>
Kuchnia	10.33 m <sup>2</sup>
Spiarnia	3.55 m <sup>2</sup>
Jadalnia	14.54 m <sup>2</sup>
Pokój dzienny	22.62 m <sup>2</sup>
łazienka	2.78 m <sup>2</sup>
Kotłownia	10.99 m <sup>2</sup>
Garaż	22.26 m <sup>2</sup>

**Poddasze 88.51 m<sup>2</sup>**

Korytarz	10.16 m <sup>2</sup>
Sypialnia	23.64 m <sup>2</sup>
łazienka	2.27 m <sup>2</sup>
Garderoba	6.11 m <sup>2</sup>
Sypialnia	11.46 m <sup>2</sup>
Sypialnia	11.48 m <sup>2</sup>
Pracownia	13.18 m <sup>2</sup>
łazienka	6.11 m <sup>2</sup>
Garderoba	4.10 m <sup>2</sup>