

## Podstawowe informacje



## Dane techniczne projektu

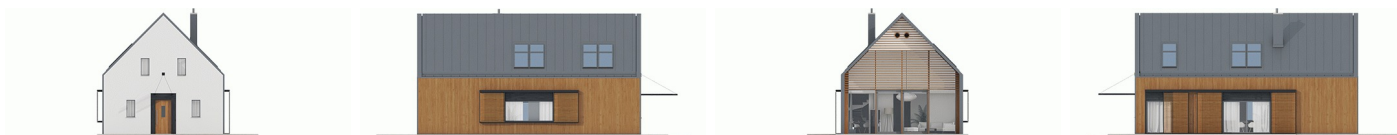
<b>Całkowita powierzchnia</b>	<b>141.34 m<sup>2</sup></b>
<b>Powierzchnia użytkowa</b>	<b>133.78 m<sup>2</sup></b>
<b>Powierzchnia zabudowy</b>	<b>124.38 m<sup>2</sup></b>
<b>Powierzchnia dachu</b>	<b>162.20 m<sup>2</sup></b>
<b>Kubatura</b>	<b>567.20 m<sup>3</sup></b>
<b>Wymiary budynku</b>	<b>8.60 x 15.60 m</b>
<b>Kąt nachylenia</b>	<b>45°</b>
<b>Wysokość budynku</b>	<b>8.56 m</b>
<b>Wymiary działki</b>	<b>16.60 x 26 m</b>



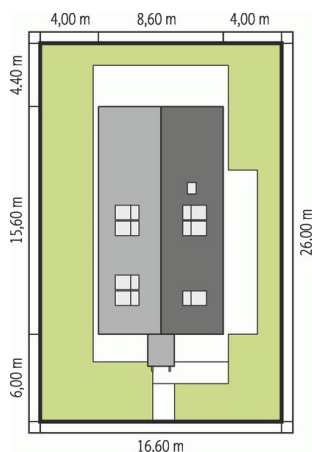
## Opis projektu

**EX 14** to archetyp domu jednorodzinnego w nowoczesnym wymiarze. Prosta forma z dwuspadowym dachem nawiązuje do tradycji i wprowadza do krajobrazu dyscyplinę geometrii oraz potrzebną harmonię, a dodatkowo sprzyja energooszczędności. Duże przeszklenia dodają bryle lekkości, doświetlają wnętrze i w efektywny sposób wspomagają ogrzewanie domu. Wnętrze z czytelnym podziałem stref cieszności mieszkańców atmosferą przytulnej swobody oraz codziennym komfortem użytkowym. Atrakcyjnym dopełnieniem całości jest modna elewacja, która dumnie akcentuje współczesny charakter budynku.&nbsp;...

## Elewacje



## Sytuacje



**Rzuty**
**Parter 93.82 m<sup>2</sup>**

wiatrołap	3.03 m <sup>2</sup>
Pom techniczne	7.56 m <sup>2</sup>
Hol schody	12.20 m <sup>2</sup>
Kuchnia	10.57 m <sup>2</sup>
Spiarnia	2.16 m <sup>2</sup>
Jadalnia	14.57 m <sup>2</sup>
Pokój dzienny	30.42 m <sup>2</sup>
łazienka	2.26 m <sup>2</sup>
Gabinet	9.22 m <sup>2</sup>
Garderoba	1.83 m <sup>2</sup>

**Poddasze 47.52 m<sup>2</sup>**

Korytarz	4.23 m <sup>2</sup>
Sypialnia	13.77 m <sup>2</sup>
Sypialnia	10.51 m <sup>2</sup>
Sypialnia	8.97 m <sup>2</sup>
łazienka	10.04 m <sup>2</sup>

