

## Podstawowe informacje



## Dane techniczne projektu

|                               |                             |
|-------------------------------|-----------------------------|
| <b>Całkowita powierzchnia</b> | <b>151.30 m<sup>2</sup></b> |
| <b>Powierzchnia użytkowa</b>  | <b>134.61 m<sup>2</sup></b> |
| <b>Powierzchnia zabudowy</b>  | <b>252.06 m<sup>2</sup></b> |
| <b>Powierzchnia dachu</b>     | <b>156 m<sup>2</sup></b>    |
| <b>Kubatura</b>               | <b>625.64 m<sup>3</sup></b> |
| <b>Wymiary budynku</b>        | <b>21.40 x 12.80 m</b>      |
| <b>Kąt nachylenia</b>         | <b>25°</b>                  |
| <b>Wysokość budynku</b>       | <b>7.08 m</b>               |
| <b>Wymiary działki</b>        | <b>29.40 x 25.70 m</b>      |



## Opis projektu

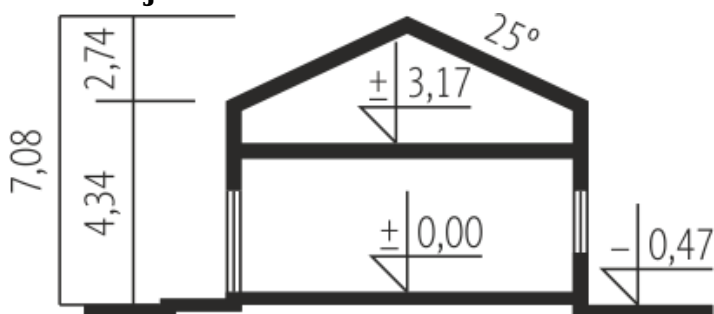
Ex 11 G2 (wersja C) soft to harmonia czystych połączeń i nowoczesna elegancja w najmodniejszym wydaniu. Uwagę zwraca ciekawie zaprojektowane zadaszenie - nad częścią mieszkalną zastosowano dach dwuspadowy, nad częścią gospodarczą - stropodach odwrócony. Dzięki takiemu zabiegowi udało się pomysłowo zaznaczyć podział domowych funkcji, a cała bryła zyskała oryginalny, wyrazisty charakter. Największym atutem projektu są imponujące przeszklenia, dzięki którym granica między wnętrzem a ogrodem subtelnie się zaciera, a wnętrza zyskują słoneczny charakter.

...

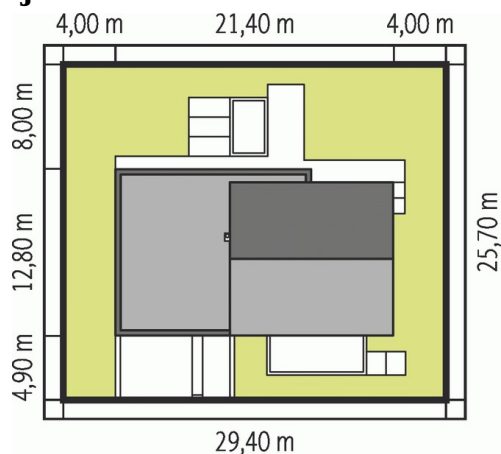
## Elewacje

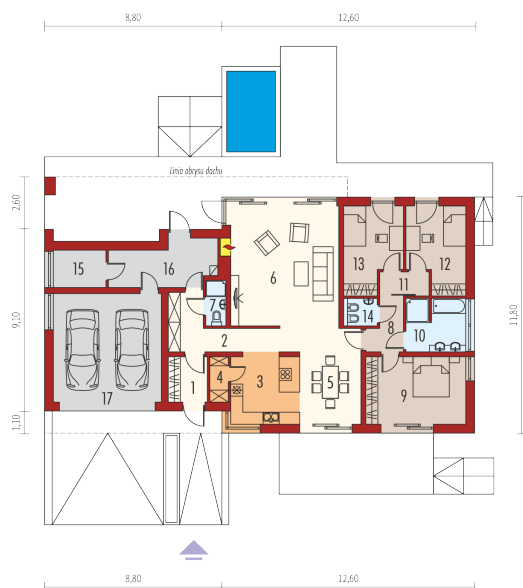


## Przekrój



## Sytuacje



**Rzuty**

**Parter 151.30 m<sup>2</sup>**

|                         |                      |
|-------------------------|----------------------|
| <b>Wiatrołap</b>        | 4.54 m <sup>2</sup>  |
| <b>Pokój kąpielowy</b>  | 7.61 m <sup>2</sup>  |
| <b>Korytarz</b>         | 2.87 m <sup>2</sup>  |
| <b>Sypialnia</b>        | 11.47 m <sup>2</sup> |
| <b>Sypialnia</b>        | 11.42 m <sup>2</sup> |
| <b>Toaleta</b>          | 2.23 m <sup>2</sup>  |
| <b>Pom. techniczne</b>  | 11.62 m <sup>2</sup> |
| <b>Pom. gospodarcze</b> | 5.07 m <sup>2</sup>  |
| <b>Garaż</b>            | 28.70 m <sup>2</sup> |
| <b>Hol</b>              | 9.22 m <sup>2</sup>  |
| <b>Kuchnia</b>          | 11.74 m <sup>2</sup> |
| <b>Spizarnia</b>        | 2.11 m <sup>2</sup>  |
| <b>Jadalnia</b>         | 11.08 m <sup>2</sup> |
| <b>Pokój dzienny</b>    | 37.33 m <sup>2</sup> |
| <b>Łazienka</b>         | 2.38 m <sup>2</sup>  |
| <b>Korytarz</b>         | 3.93 m <sup>2</sup>  |
| <b>Sypialnia</b>        | 16.68 m <sup>2</sup> |