

Podstawowe informacje



Dane techniczne projektu

Całkowita powierzchnia	55.33 m²
Powierzchnia użytkowa	55.33 m²
Powierzchnia zabudowy	114.09 m²
Powierzchnia dachu	146.04 m²
Kubatura	374.95 m³
Wymiary budynku	13.94 x 6.58 m
Kąt nachylenia	30°
Wysokość budynku	6.10 m
Wymiary działki	21.94 x 15.05 m

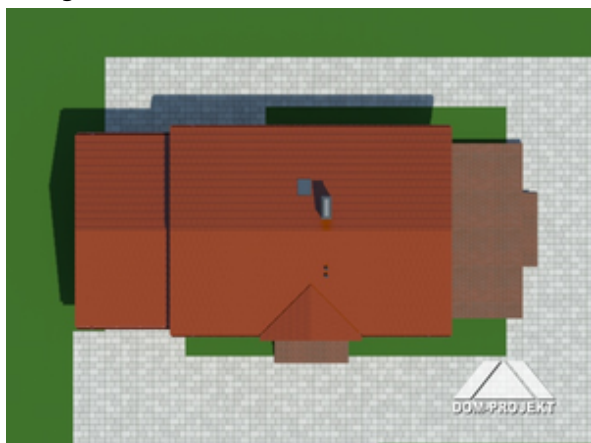
Opis projektu

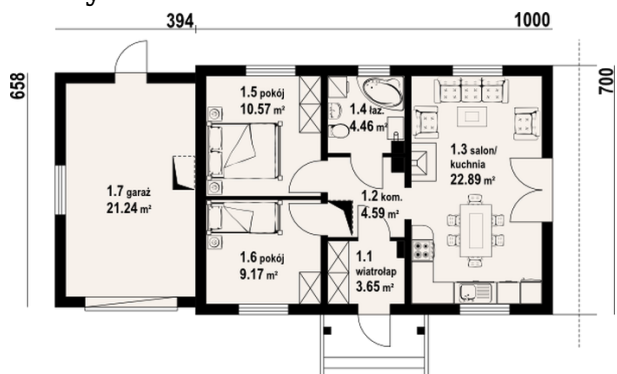
Niewielki, tani i prosty w budowie dom parterowy z garażem. Salon we wspólnej przestrzeni z kuchnią, dwie sypialnie i łazienka stanowią program użytkowy tego domu. W salonie kominek. Dom można wykorzystywać także jako dom letniskowy.

Elewacje



Sytuacje



Rzuty

Parter 55.33 m²

wiatrołap	3.65 m ²
komunikacja	4.59 m ²
kuchnia/ salon	22.89 m ²
łazienka	4.46 m ²
pokój	10.57 m ²
pokój	9.17 m ²
garaż	21.24 m ²