

Podstawowe informacje



Dane techniczne projektu

Całkowita powierzchnia	142.49 m²
Powierzchnia użytkowa	132.19 m²
Powierzchnia zabudowy	132.98 m²
Powierzchnia dachu	183 m²
Kubatura	496.18 m³
Wymiary budynku	11.70 x 11.70 m
Kąt nachylenia	38°
Wysokość budynku	8.49 m
Wymiary działki	19.70 x 23.50 m



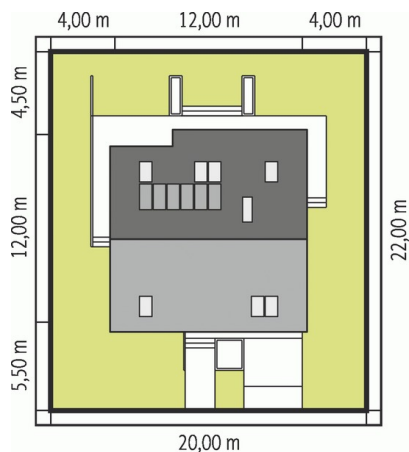
Opis projektu

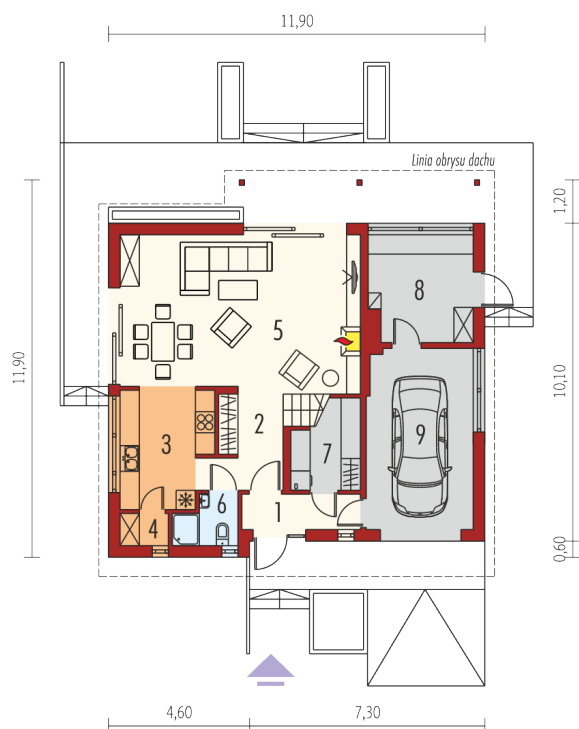
Szykowna Alba G1 to propozycja dla koneserów klasycznej elegancji w nowoczesnym wydaniu. Prosta bryła oraz ekonomiczny w realizacji dwuspadowy dach otulają przestronne i komfortowe wnętrza. Dopracowany układ funkcjonalny domu pozwala na swobodną aranżację pomieszczeń. Z zewnątrz Alba G1 prezentuje się równie imponująco - gustowny, delikatny odcień tynku doskonale łączy się z elementami drewna, tworząc harmonijną, przytulną całość. W bryłę budynku udało się zgrabnie wkomponować garaż. Dużym atutem domu jest zadaszenie osłaniające strefę wejściową, bramę garażu, a od stron...

Elewacje



Sytuacje



Rzuty

Parter 77.12 m²

wiatrołap	5.06 m ²
Hol schody	8.89 m ²
Kuchnia	9.64 m ²
Spiarnia	1.49 m ²
Pokój dzienny jadalnia	35.96 m ²
Toaleta	2.96 m ²
Pralnia lub garderoba	2.82 m ²
Kotłownia	10.30 m ²
Garaż	17.71 m ²

Poddasze 65.37 m²

Korytarz	6.86 m ²
Sypialnia	15.34 m ²
Sypialnia	12.32 m ²
Sypialnia	12.59 m ²
Sypialnia	7.85 m ²
łazienka	10.41 m ²

