

Podstawowe informacje



Dane techniczne projektu

Całkowita powierzchnia	341.94 m²
Powierzchnia użytkowa	223.15 m²
Powierzchnia zabudowy	241.44 m²
Powierzchnia dachu	356 m²
Kubatura	1 030 m³
Wymiary budynku	14.75 x 17.15 m
Kąt nachylenia	30°
Wysokość budynku	8.60 m
Wymiary działki	22.75 x 26.15 m

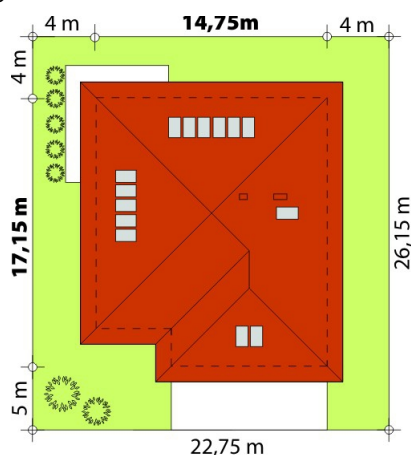
Opis projektu

Dom jednorodzinny, parterowy, z poddaszem użytkowym i dwustanowiskowym garażem. Wygodny i przestronny. Kuchnia posiada spiżarnię oraz wyposażona została w duże okno z widokiem na schody wejściowe. Duża jadalnia od kuchni oddzielona została barem. Salon oraz jadalnia posiadają duże przeszklenia z wyjściem na zadaszony taras. Na parterze znajduje się duża sypialnia z łazienką. Pozostałe 3 sypialnie, łazienka i pralnia znajdują się na poddaszu. Duża kotłownia pozwala na zastosowanie kotła na dowolny rodzaj paliwa.

Elewacje



Sytuacje



DOBRY DOM
 ul. Wrzesława Romańczuka 6, 35-302 Rzeszów
 +48 17 852 52 30
 08:00 - 16:00

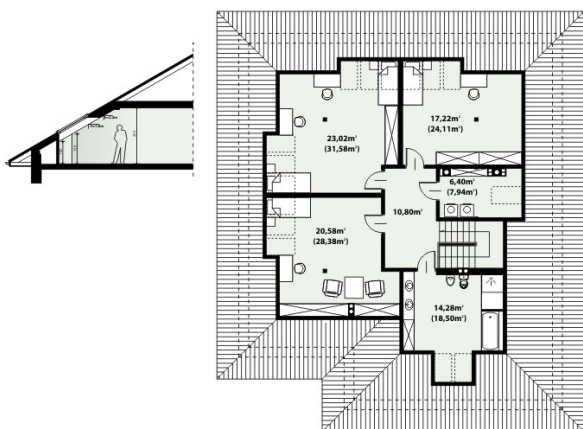
waldemar.kowalski@grupadobrydom.pl

Podane ceny nie stanowią oferty handlowej w rozumieniu art. 66 par. 1 Kodeksu Cywilnego

Rzuty

Parter 196.52 m²

Wiatrołap	4.95 m ²
Kotłownia	10.97 m ²
Garaż	33.27 m ²
Taras	32.10 m ²
Hol	24.19 m ²
Kuchnia	11.43 m ²
Spizarnia	2.98 m ²
Jadalnia	17.75 m ²
Salon	29.88 m ²
Pokój	21.76 m ²
Łazienka	5.18 m ²
wc	2.06 m ²


Poddasze 145.42 m²

Hol	10.80 m ²
Sypialnia	20.58 m ²
Sypialnia	23.02 m ²
Sypialnia	17.22 m ²
Pralnia / Suszarnia	6.40 m ²
Łazienka	14.28 m ²