

Podstawowe informacje



Dane techniczne projektu

Całkowita powierzchnia	67.59 m²
Powierzchnia użytkowa	67.59 m²
Powierzchnia zabudowy	85.46 m²
Powierzchnia dachu	160 m²
Kubatura	307 m³
Wymiary budynku	10.24 x 9.05 m
Kąt nachylenia	30°
Wysokość budynku	6.67 m
Wymiary działki	17.24 x 18.05 m



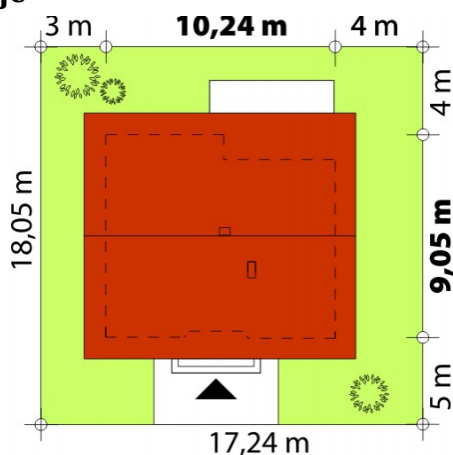
Opis projektu

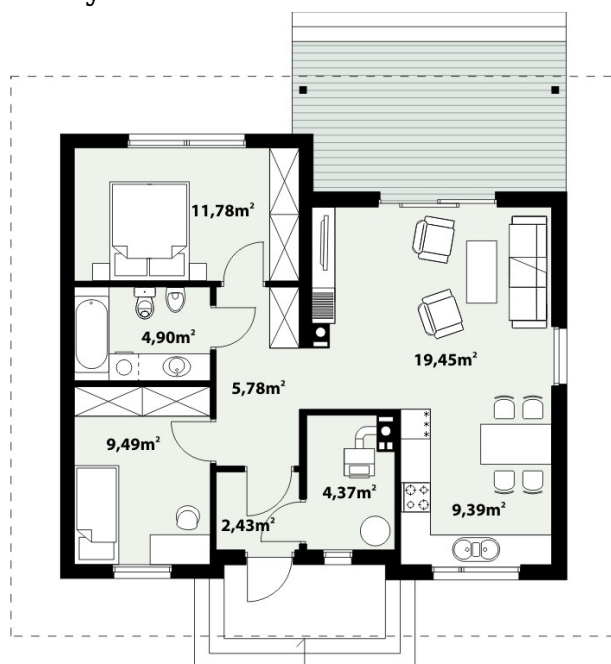
Nieduży jednorodzinny budynek mieszkalny, parterowy, zaprojektowany w technologii szkieletu drewnianego. Ergonomiczny i optymalny układ pomieszczeń zapewnia komfort 3-osobowej rodzinie. Funkcjonalnie rozplanowana przestrzeń została wyraźnie podzielona na część dzienną i nocną. Część reprezentacyjna domu, to przestronny salon połączony z jadalnią, który otwiera się na duży, zadaszony taras oraz kuchnia. Oprócz części dziennej, zaprojektowano dwie sypialnie i dużą łazienkę, które stanowią część intymną domu. Wymiary kotłowni umożliwiają montaż kotła na każdy rodzaj paliwa...

Elewacje



Sytuacje



Rzuty

Parter 67.59 m²

Wiatrołap	2.43 m ²
Hol	5.78 m ²
Salon	19.45 m ²
Kuchnia	9.39 m ²
Pokój	9.49 m ²
Łazienka	4.90 m ²
Pokój	11.78 m ²
Kotłownia	4.37 m ²