

## Podstawowe informacje



## Dane techniczne projektu

<b>Całkowita powierzchnia</b>	<b>232.65 m<sup>2</sup></b>
<b>Powierzchnia użytkowa</b>	<b>179.92 m<sup>2</sup></b>
<b>Powierzchnia zabudowy</b>	<b>154.74 m<sup>2</sup></b>
<b>Powierzchnia dachu</b>	<b>253 m<sup>2</sup></b>
<b>Kubatura</b>	<b>829 m<sup>3</sup></b>
<b>Wymiary budynku</b>	<b>9.35 x 16.55 m</b>
<b>Kąt nachylenia</b>	<b>35°</b>
<b>Wysokość budynku</b>	<b>7.43 m</b>
<b>Wymiary działki</b>	<b>17.35 x 25.55 m</b>



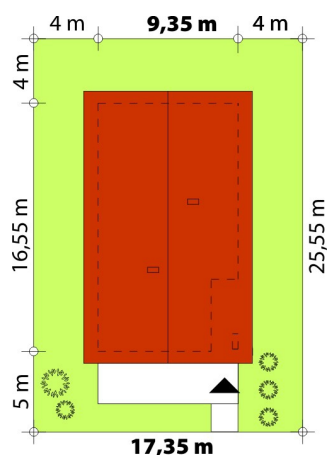
## Opis projektu

Parterowy dom jednorodzinny, z poddaszem użytkowym zaprojektowany na wąską działkę z wejściem od południa. W prostej bryle przykrytej dwuspadowym dachem zawiera się funkcjonalne i wygodne wnętrze. Od strony wejścia zaprojektowano dużą przestrzeń dzienną z otwartą kuchnią, jadalnią i salonem z przeszklonym wyjściem na taras. Dom w części parterowej spełnia program użytkowy dla 4-osobowej rodziny. Poddasze posiada 2 dodatkowe pokoje do dowolnej aranżacji. Mogą to być dodatkowe sypialnie, pracownia czy pokój hobby. Można też zostawić je jako strych nieużytkowy i alternatywa na dodatkowe...

## Elewacje



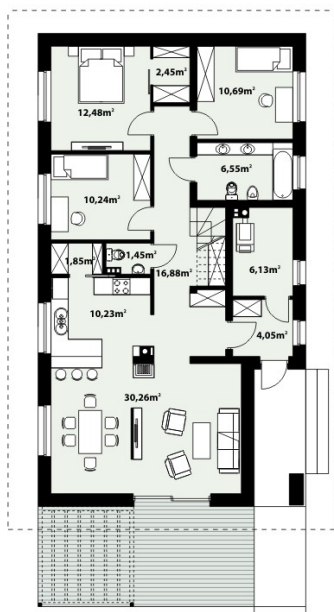
## Sytuacje



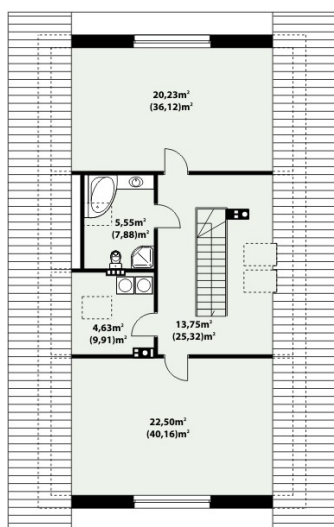
**DOBRY DOM**  
 ul. Wrzesława Romańczuka 6, 35-302 Rzeszów  
 +48 17 852 52 30  
 08:00 - 16:00

waldemar.kowalski@grupadobrydom.pl

Podane ceny nie stanowią oferty handlowej w rozumieniu art. 66 par. 1 Kodeksu Cywilnego

**Rzuty**

**Parter 113.26 m<sup>2</sup>**

Wiatrołap	4.05 m <sup>2</sup>
Łazienka	6.55 m <sup>2</sup>
Toaleta	1.45 m <sup>2</sup>
Kotłownia	6.13 m <sup>2</sup>
Hol	16.88 m <sup>2</sup>
Salon z jadalnią	30.26 m <sup>2</sup>
Kuchnia	10.23 m <sup>2</sup>
Garderoba	1.85 m <sup>2</sup>
Pokój	10.24 m <sup>2</sup>
Pokój	12.48 m <sup>2</sup>
Garderoba	2.45 m <sup>2</sup>
Pokój	10.69 m <sup>2</sup>


**Poddasze 119.39 m<sup>2</sup>**

Hol	13.75 m <sup>2</sup>
Pokój	20.23 m <sup>2</sup>
Pokój	22.50 m <sup>2</sup>
Pom. gospodarcze	4.63 m <sup>2</sup>
Łazienka	5.55 m <sup>2</sup>