

Podstawowe informacje



Dane techniczne projektu

Całkowita powierzchnia	117.42 m²
Powierzchnia użytkowa	113.95 m²
Powierzchnia zabudowy	146.10 m²
Powierzchnia dachu	235 m²
Kubatura	497.74 m³
Wymiary budynku	9.35 x 16.55 m
Kąt nachylenia	30°
Wysokość budynku	6.65 m
Wymiary działki	17.35 x 24.55 m

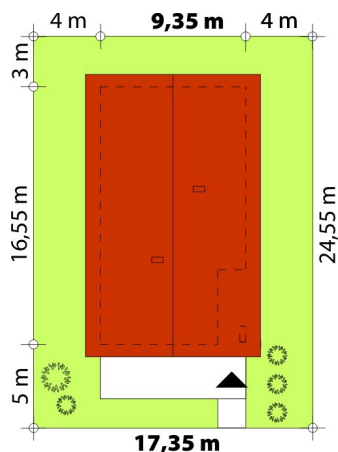
Opis projektu

Parterowy dom jednorodzinny zaprojektowany na wąską działkę z wejściem od południa. W prostej bryle przykrytej dwuspadowym dachem zawiera się funkcjonalne i wygodne wnętrze. Od strony wejścia zaprojektowano dużą przestrzeń dzienną z otwartą kuchnią, jadalnią i salonem z przeszklonym wyjściem na taras. Dom ten zapewni wygodę 4-osobowej rodzinie oferując 3 wygodne sypialnie, łazienkę i wc. Sporo miejsca przewidziano też na szafy i schowki. Kotłownia umożliwia zastosowanie kotła na dowolny rodzaj paliwa a jej powierzchnię można dodatkowo powiększyć kosztem pomieszczeń sąsiednich przesuwając śc...

Elewacje



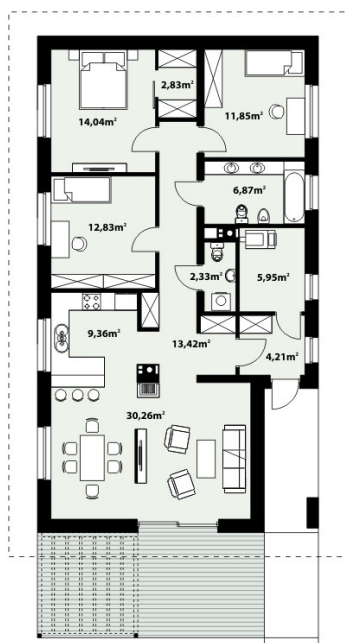
Sytuacje



DOBRY DOM
 ul. Wrzesława Romańczuka 6, 35-302 Rzeszów
 +48 17 852 52 30
 08:00 - 16:00

waldemar.kowalski@grupadobrydom.pl

Podane ceny nie stanowią oferty handlowej w rozumieniu art. 66 par. 1 Kodeksu Cywilnego

Rzuty

Parter 117.42 m²

Wiatrołap	4.21 m ²
Toaleta	2.33 m ²
Kotłownia	5.95 m ²
Hol	13.42 m ²
Salon z jadalnią	30.26 m ²
Kuchnia	12.83 m ²
Pokój	12.83 m ²
Pokój	14.04 m ²
Garderoba	2.83 m ²
Pokój	11.85 m ²
Łazienka	6.87 m ²