

Podstawowe informacje



Dane techniczne projektu

Całkowita powierzchnia	82.90 m²
Powierzchnia użytkowa	82.99 m²
Powierzchnia zabudowy	105.27 m²
Powierzchnia dachu	171.70 m²
Kubatura	223.83 m³
Wymiary budynku	12.56 x 8.38 m
Kąt nachylenia	38°
Wysokość budynku	7.25 m
Wymiary działki	18.56 x 16.38 m



Opis projektu

Z313 jest małym, zgrabnym domkiem parterowym. Dużą zaletą tego projektu jest oszczędna, prosta bryła z dwuspadowym dachem, co umożliwi szybką i taną realizację.

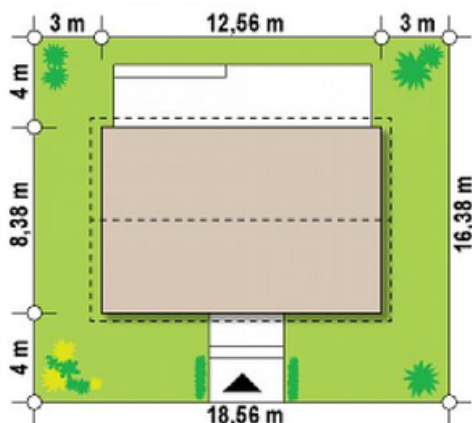
Wnętrze domu może być różnorodnie urządzone: podzielone na pokoje lub otwarte, gdyż w środku nie ma ścian konstrukcyjnych. Kuchnia może być oddzielona lub połączona z pokojem dziennym, podobnie jak korytarz prowadzący do sypialni.

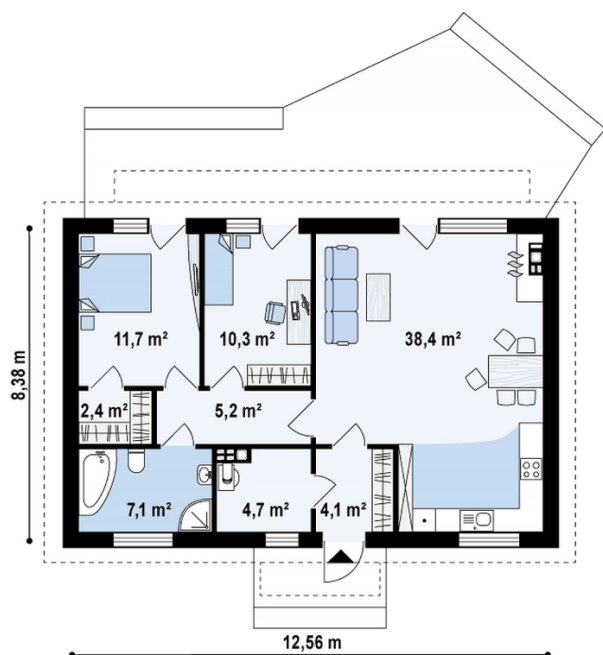
Bogaty program użytkowy Z313 został podzielony na dwie strefy. Strefa dzienna to przestronny salon z otwartą kuchnią. Natomiast strefa nocna została wydzielona w lewym skrzydle domu. Składają...

Elewacje



Sytuacje



Rzuty

Parter 82.90 m²

Sie	4.10 m ²
Hol	5.00 m ²
łazienka	7.00 m ²
Garderoba	2.40 m ²
Pokój	11.70 m ²
Pokój	9.80 m ²
Salonjadalnia	38.50 m ²
Pom gosp	4.40 m ²