

## Podstawowe informacje



## Dane techniczne projektu

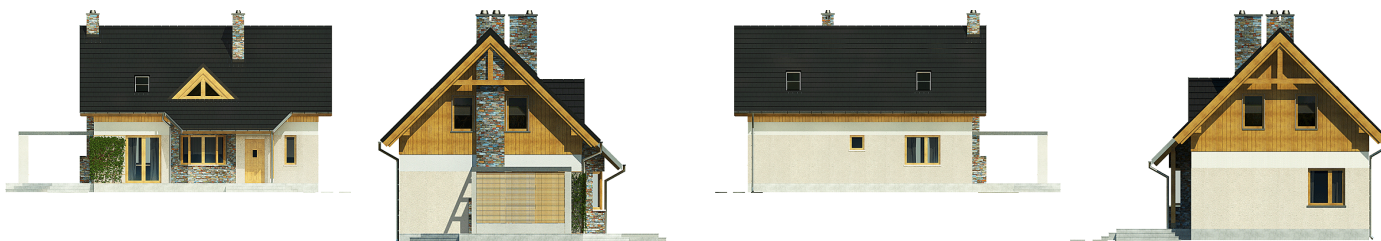
<b>Całkowita powierzchnia</b>	<b>166 m<sup>2</sup></b>
<b>Powierzchnia użytkowa</b>	<b>104.90 m<sup>2</sup></b>
<b>Powierzchnia zabudowy</b>	<b>84.10 m<sup>2</sup></b>
<b>Powierzchnia dachu</b>	<b>159.50 m<sup>2</sup></b>
<b>Kubatura</b>	<b>334 m<sup>3</sup></b>
<b>Wymiary budynku</b>	<b>13.40 x 8.10 m</b>
<b>Kąt nachylenia</b>	<b>45°</b>
<b>Wysokość budynku</b>	<b>8.40 m</b>
<b>Wymiary działki</b>	<b>19.90 x 16.10 m</b>



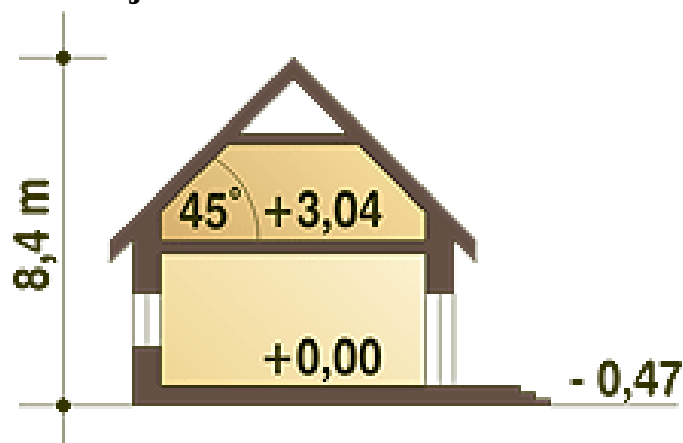
## Opis projektu

Agatka II trend to nowa wersja projektu Agatka II. Zmianie uległa elewacja zewnętrzna, forma tarasu oraz charakterystycznego komina zewnętrznego. Dodatkowo wprowadziliśmy pergolę, mogąca spełniać funkcję zadaszenia tarasu. Podstawowa funkcja domu pozostaje bez zmian.

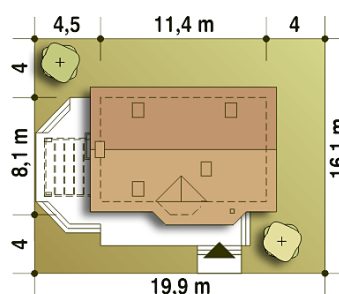
## Elewacje



## Przekrój



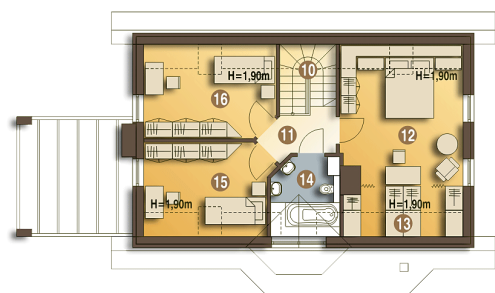
## Sytuacje



**Rzuty**

**Parter 63 m<sup>2</sup>**

Wiatrołap	3.50 m <sup>2</sup>
Hol	6.00 m <sup>2</sup>
Kuchnia	8.30 m <sup>2</sup>
Pokój dzienny	25.30 m <sup>2</sup>
Schody	2.00 m <sup>2</sup>
Spizarnia	0.80 m <sup>2</sup>
Sypialnia	10.30 m <sup>2</sup>
WC	2.80 m <sup>2</sup>
Pralnia + CO*	4.00 m <sup>2</sup>


**Piętro 56 m<sup>2</sup>**

Schody	1.80 m <sup>2</sup>
Przedpokój	3.50 m <sup>2</sup>
Sypialnia	15.00 m <sup>2</sup>
Garderoba	3.00 m <sup>2</sup>
Łazienka	4.30 m <sup>2</sup>
Sypialnia	9.10 m <sup>2</sup>
Sypialnia	9.50 m <sup>2</sup>