

Podstawowe informacje



Dane techniczne projektu

Całkowita powierzchnia	118.70 m²
Powierzchnia użytkowa	88.30 m²
Powierzchnia zabudowy	117.40 m²
Powierzchnia dachu	218 m²
Wymiary budynku	13.10 x 11.20 m
Kąt nachylenia	55°
Wysokość budynku	8.50 m
Wymiary działki	20.10 x 19.20 m

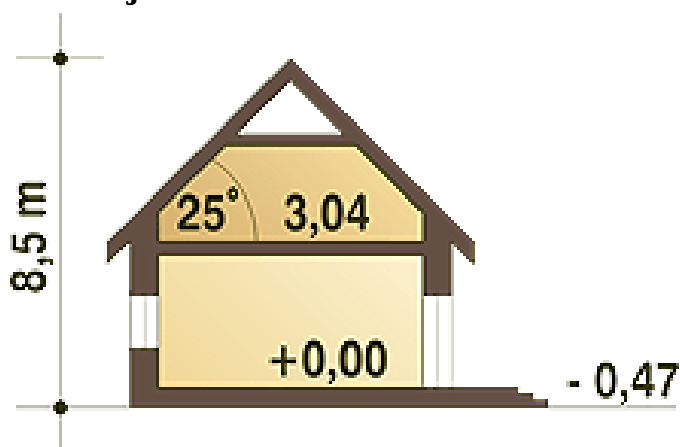
Opis projektu

Tradycyjny, ciekawy dom rodzinny dla 3 do 4-ro osobowej rodziny. Parter jako część ogólna obejmuje: pokój, salon z kominkiem oraz miejscem do spożywania posiłków i otwartą wygodną kuchnię, przy której znajduje się spiżarnia; wygodny hol i schody na górę oraz łazienkę i pomieszczenie techniczne z piecem CO na paliwo stałe lub na gaz. Pomieszczenie CO spełnia równocześnie funkcję łącznika komunikacyjnego między garażem a częścią mieszkalną. Na piętrze znajdują się dwie sypialnie z łazienkami oraz hol. Budynek posiada atrakcyjny wygląd.

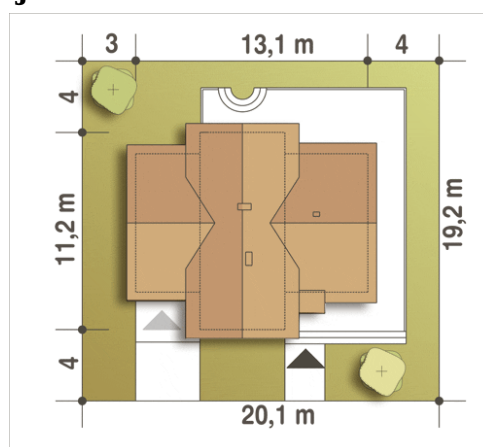
Elewacje



Przekrój



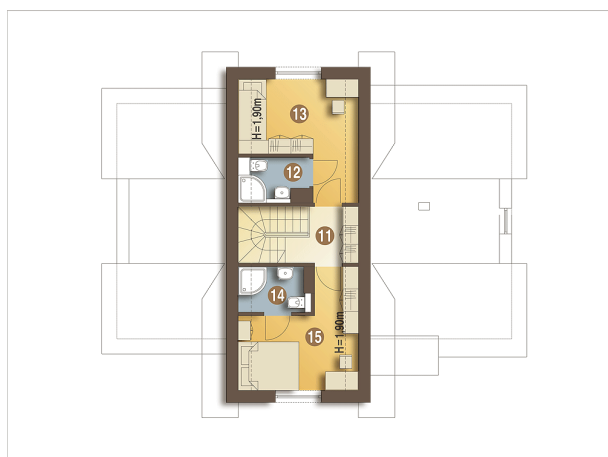
Sytuacje



Rzuty

Parter 85 m²

Wiatrołap	4.10 m ²
Garaż*	22.00 m ²
Hol	8.80 m ²
Schody	3.70 m ²
Pokój	8.80 m ²
Spizarnia	2.80 m ²
Kuchnia	9.70 m ²
Salonik	15.10 m ²
Łazienka	4.50 m ²
Pom. tech. +C.O.*	5.50 m ²


Piętro 33.70 m²

Hol	3.30 m ²
Sypialnia	10.90 m ²
Łazienka	2.90 m ²
Łazienka	3.00 m ²
Sypialnia	10.80 m ²