

Podstawowe informacje



Dane techniczne projektu

Całkowita powierzchnia	196.34 m²
Powierzchnia użytkowa	128.81 m²
Powierzchnia zabudowy	145.93 m²
Powierzchnia dachu	198.02 m²
Kubatura	504.66 m³
Wymiary budynku	13.52 x 12.72 m
Kąt nachylenia	40°
Wysokość budynku	8.44 m
Wymiary działki	20.60 x 20.80 m



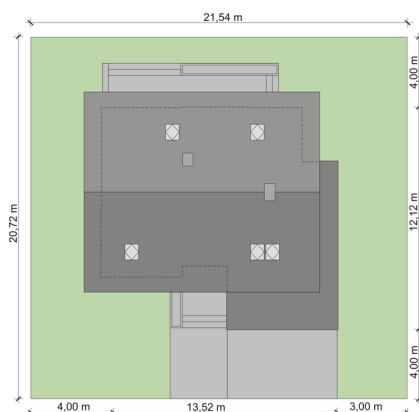
Opis projektu

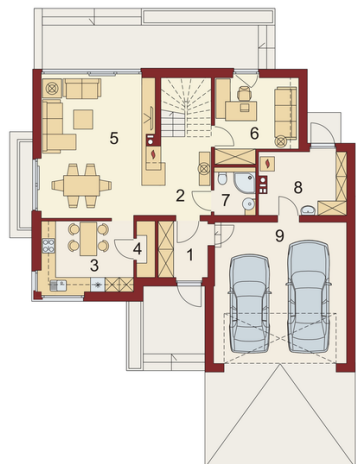
BRUNO 2 PS to dom parterowy z poddaszem użytkowym, zaprojektowany dla 4-5-osobowej rodziny. Za wyposażonym w praktyczną garderobę wiatrołap, po jednej stronie ukazuje się obszerny salon z jadalnią i wejście do kuchni. Oddzielną kuchnię można z łatwością połączyć z salonem. Dopelnieniem dla kuchni jest użyteczna spiżarnia. Na parterze znajduje się także pokój, który może pełnić rolę gabinetu, pokoju gościnnego lub kolejnej sypialni oraz łazienka. Z przedsionka dostępna jest również dwustanowiskowy garaż z funkcjonalnym przejściem do dużej kotłowni, z której z kol...

Elewacje

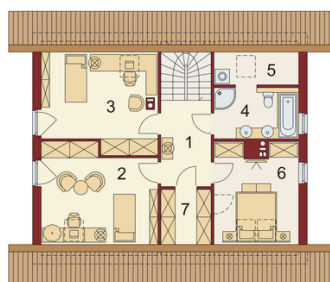


Sytuacje



Rzuty

Parter 111.08 m²

Wiatrołap:	4.80 m ²
Hall:	8.66 m ²
Kuchnia:	11.24 m ²
Spizarnia:	1.77 m ²
Salon z jadalnią:	28.19 m ²
Pokój:	11.51 m ²
Łazienka	3.38 m ²
Kotłownia:	9.34 m ²
Garaż:	32.19 m ²


Poddasze 85.26 m²

Hall:	7.25 m ²
Pokój:	14.41 m ²
Pokój:	14.23 m ²
Łazienka	7.63 m ²
Pralnia:	1.40 m ²
Pokój:	11.42 m ²
Garderoba:	2.92 m ²