

## Podstawowe informacje



## Dane techniczne projektu

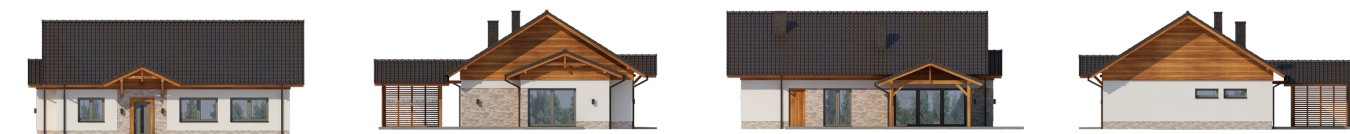
<b>Całkowita powierzchnia</b>	<b>190.90 m<sup>2</sup></b>
<b>Powierzchnia użytkowa</b>	<b>112.56 m<sup>2</sup></b>
<b>Powierzchnia zabudowy</b>	<b>178.20 m<sup>2</sup></b>
<b>Powierzchnia dachu</b>	<b>271.14 m<sup>2</sup></b>
<b>Kubatura</b>	<b>334.74 m<sup>3</sup></b>
<b>Wymiary budynku</b>	<b>15.31 x 15.16 m</b>
<b>Kąt nachylenia</b>	<b>32°</b>
<b>Wysokość budynku</b>	<b>7.17 m</b>
<b>Wymiary działki</b>	<b>22.31 x 23.16 m</b>



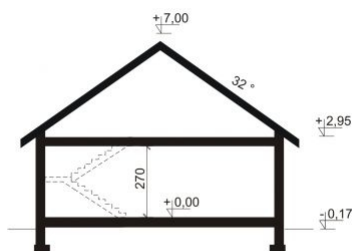
## Opis projektu

LENA 3 PS została zaprojektowana dla 4-osobowej rodziny. Przez wygodny przedsionek z miejscem na szafę, wchodzimy do przestronnego salonu połączonego z jadalnią. Okazała kuchnia ze spiżarnią jest od nich oddzielona, ale z łatwością można ją połączyć z resztą strefy dziennej. Przy przejściu do zacisznej części nocnej znajduje się dogodnie umiejscowiona toaleta, za którą znajdują się trzy obszerne sypialnie, bogato wyposażona łazienka, oraz duże pomieszczenie gospodarcze z praktycznym wyjściem do ogrodu.

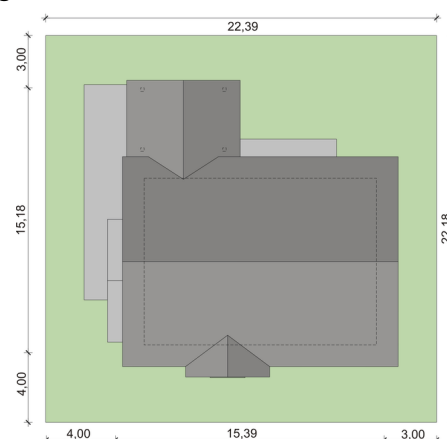
## Elewacje



## Przekrój



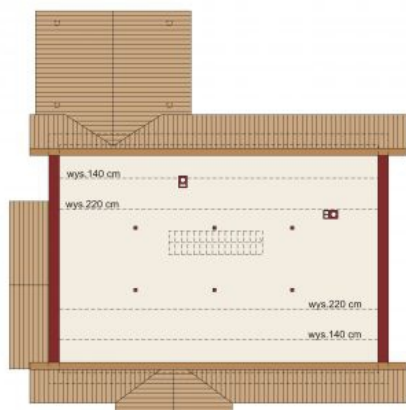
## Sytuacje



**Rzuty**

**Parter 123.05 m<sup>2</sup>**

<b>Wiatrołap</b>	5.42 m <sup>2</sup>
<b>Pokój</b>	12.58 m <sup>2</sup>
<b>Pom.gosp.</b>	10.49 m <sup>2</sup>
<b>Hall</b>	13.78 m <sup>2</sup>
<b>Kuchnia</b>	9.74 m <sup>2</sup>
<b>Spizarnia</b>	1.33 m <sup>2</sup>
<b>Salon z jadalnią</b>	34.58 m <sup>2</sup>
<b>WC</b>	2.07 m <sup>2</sup>
<b>Pokój</b>	13.13 m <sup>2</sup>
<b>Łazienka</b>	7.35 m <sup>2</sup>
<b>Pokój</b>	12.58 m <sup>2</sup>


**Poddasze 67.85 m<sup>2</sup>**

<b>Poddasze do adaptacji</b>	67.85 m <sup>2</sup>
------------------------------	----------------------