

## Podstawowe informacje



## Dane techniczne projektu

<b>Całkowita powierzchnia</b>	<b>190.45 m<sup>2</sup></b>
<b>Powierzchnia użytkowa</b>	<b>117.20 m<sup>2</sup></b>
<b>Powierzchnia zabudowy</b>	<b>190.45 m<sup>2</sup></b>
<b>Powierzchnia dachu</b>	<b>289.10 m<sup>2</sup></b>
<b>Kubatura</b>	<b>907.65 m<sup>3</sup></b>
<b>Wymiary budynku</b>	<b>12.20 x 17.95 m</b>
<b>Kąt nachylenia</b>	<b>30°</b>
<b>Wysokość budynku</b>	<b>7.40 m</b>
<b>Wymiary działki</b>	<b>20.20 x 25.95 m</b>



## Opis projektu

Dom parterowy z tarasem w podcieniu oraz jedno stanowiskowym garażem, energooszczędny

## Elewacje



## Elewacje

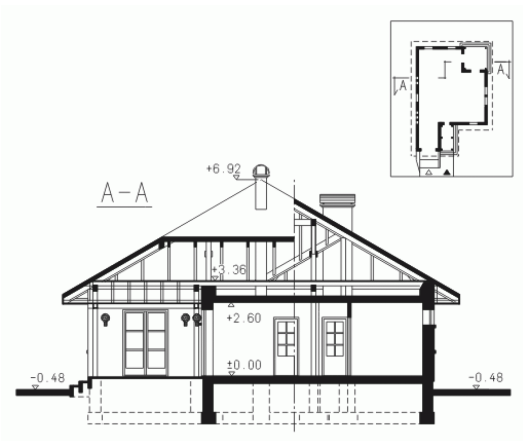


## Przekrój

DOBRY DOM  
 ul. Wrzesława Romańczuka 6, 35-302 Rzeszów  
 +48 17 852 52 30  
 08:00 - 16:00

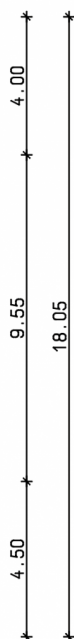
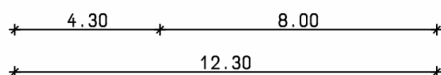
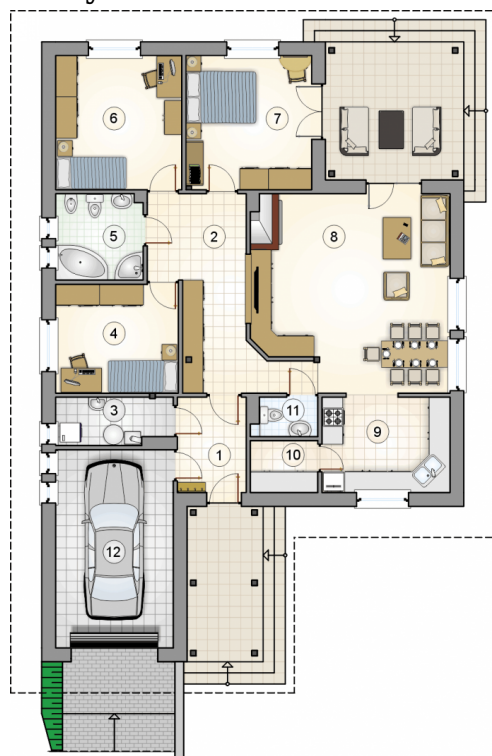
waldemar.kowalski@grupadobrydom.pl

Podane ceny nie stanowią oferty handlowej w rozumieniu art. 66 par. 1 Kodeksu Cywilnego



DOBRY DOM  
ul. Wrzesława Romańczuka 6, 35-302 Rzeszów  
+48 17 852 52 30  
08:00 - 16:00

waldemar.kowalski@grupadobrydom.pl  
Podane ceny nie stanowią oferty handlowej w rozumieniu art. 66 par. 1 Kodeksu Cywilnego

**Rzuty**

**Parter 117.20 m<sup>2</sup>**

przedsiomek	5.50 m <sup>2</sup>
spizarnia	2.95 m <sup>2</sup>
w.c.	2.00 m <sup>2</sup>
garaż	19.50 m <sup>2</sup>
hall	15.30 m <sup>2</sup>
kotłownia	4.50 m <sup>2</sup>
pokój	11.20 m <sup>2</sup>
łazienka	6.25 m <sup>2</sup>
pokój	14.15 m <sup>2</sup>
pokój	14.05 m <sup>2</sup>
pokój dzienny z jadalnią	31.00 m <sup>2</sup>
kuchnia	10.30 m <sup>2</sup>