

## Podstawowe informacje



## Dane techniczne projektu

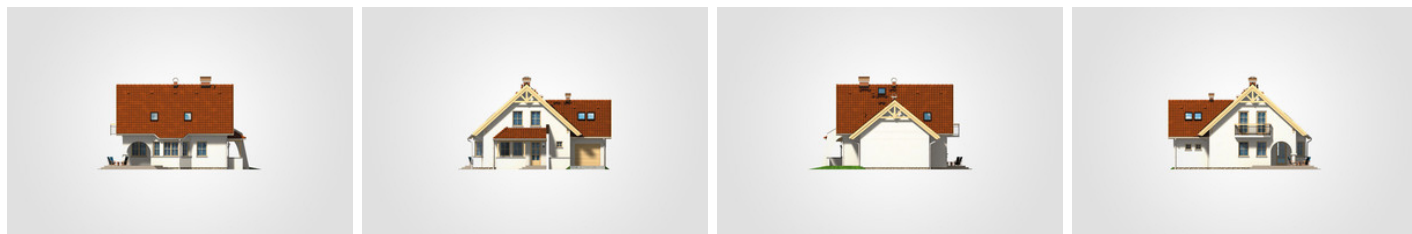
<b>Całkowita powierzchnia</b>	<b>233.05 m<sup>2</sup></b>
<b>Powierzchnia użytkowa</b>	<b>119.50 m<sup>2</sup></b>
<b>Powierzchnia zabudowy</b>	<b>120.95 m<sup>2</sup></b>
<b>Powierzchnia dachu</b>	<b>204.10 m<sup>2</sup></b>
<b>Kubatura</b>	<b>693.65 m<sup>3</sup></b>
<b>Wymiary budynku</b>	<b>12.95 x 10.20 m</b>
<b>Kąt nachylenia</b>	<b>42°</b>
<b>Wysokość budynku</b>	<b>8.31 m</b>
<b>Wymiary działki</b>	<b>19.95 x 19.70 m</b>



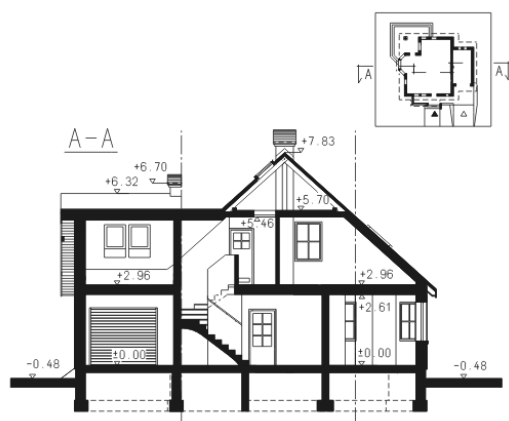
## Opis projektu

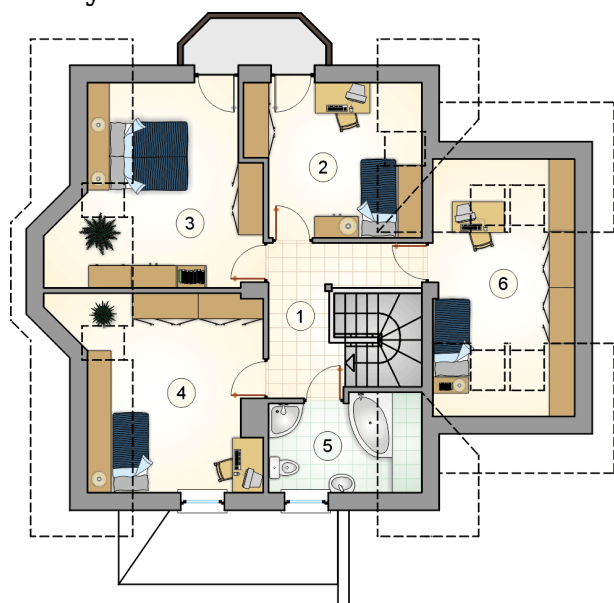
Dom parterowy z dwuspadowym dachem i poddaszem użytkowym, z gankiem, dekoracyjnym ryzalitem i tarasem, z garażem

## Elewacje

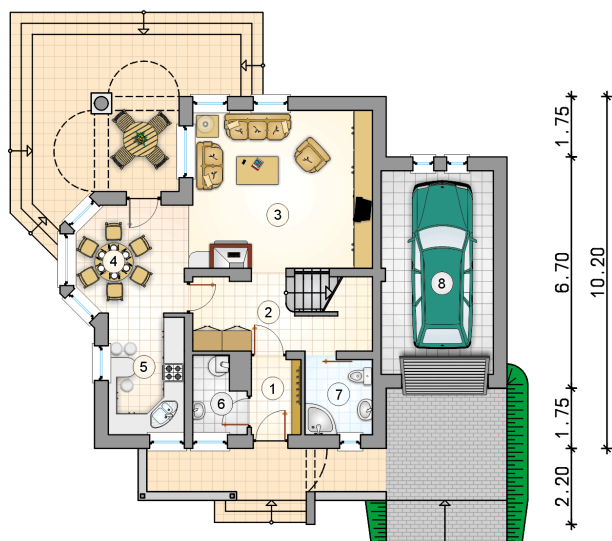
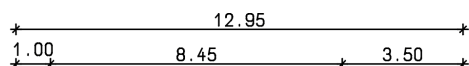


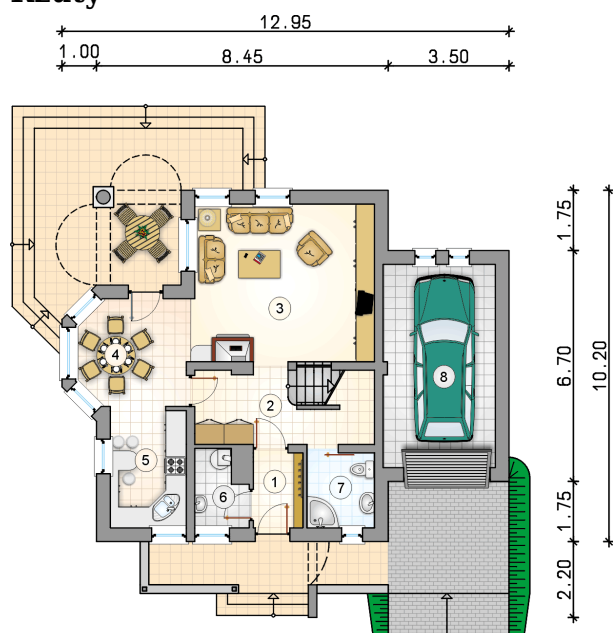
## Przekrój



**Rzuty**

**Parter 59.80 m<sup>2</sup>**

przedsiónek	3.10 m <sup>2</sup>
hall z komunikacją	7.85 m <sup>2</sup>
pokój dzienny	24.15 m <sup>2</sup>
jadalnia	9.75 m <sup>2</sup>
kuchnia	7.60 m <sup>2</sup>
kotłownia	3.10 m <sup>2</sup>
łazienka	4.25 m <sup>2</sup>
garaż	19.15 m <sup>2</sup>



**Rzuty**

**Poddasze 59.70 m<sup>2</sup>**

hall z komunikacją	7.50 m <sup>2</sup>
<b>pokój</b>	10.40 m <sup>2</sup>
<b>pokój</b>	13.55 m <sup>2</sup>
<b>pokój</b>	13.70 m <sup>2</sup>
<b>łazienka</b>	5.50 m <sup>2</sup>
<b>pokój</b>	9.05 m <sup>2</sup>

