

## Podstawowe informacje



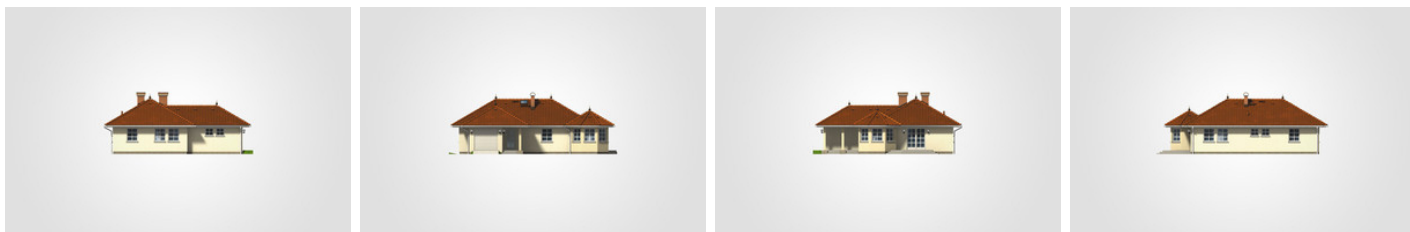
## Dane techniczne projektu

Całkowita powierzchnia	151.85 m <sup>2</sup>
Powierzchnia użytkowa	96.05 m <sup>2</sup>
Powierzchnia zabudowy	151.85 m <sup>2</sup>
Powierzchnia dachu	224.40 m <sup>2</sup>
Kubatura	635.10 m <sup>3</sup>
Wymiary budynku	15.85 x 13.85 m
Kąt nachylenia	30°
Wysokość budynku	5.93 m
Wymiary działki	23.85 x 21.85 m

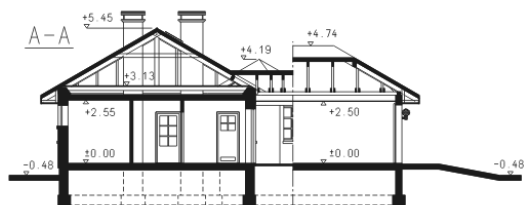
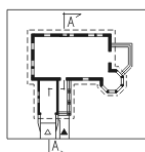
## Opis projektu

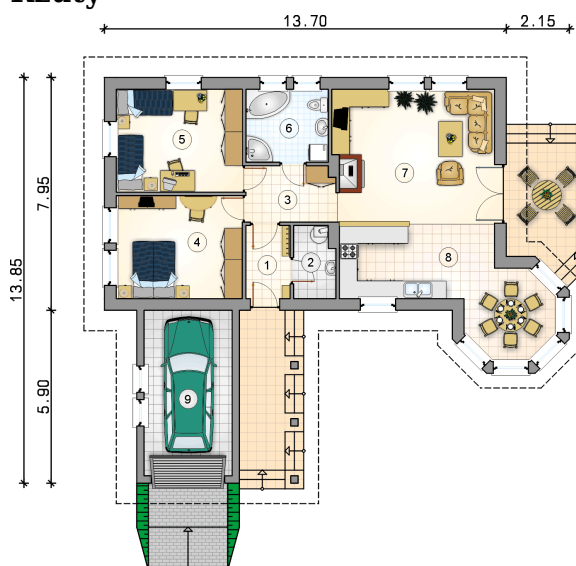
Dom parterowy z wieżyczką w bryle, odkrytym tarasem wypoczynkowym i garażem

## Elewacje



## Przekrój



**Rzuty**

**Parter 96.05 m<sup>2</sup>**

przedsionek	3.75 m <sup>2</sup>
kotłownia	3.40 m <sup>2</sup>
hall	5.80 m <sup>2</sup>
pokój	15.10 m <sup>2</sup>
pokój	15.10 m <sup>2</sup>
łazienka	7.00 m <sup>2</sup>
pokój dzienny z aneksem kuchennym	37.60 m <sup>2</sup>
jadalnia	8.30 m <sup>2</sup>
garaż	16.95 m <sup>2</sup>

