

## Podstawowe informacje



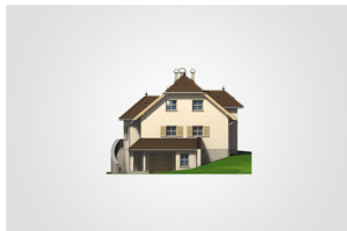
## Dane techniczne projektu

|                               |                               |
|-------------------------------|-------------------------------|
| <b>Całkowita powierzchnia</b> | <b>350.90 m<sup>2</sup></b>   |
| <b>Powierzchnia użytkowa</b>  | <b>154.15 m<sup>2</sup></b>   |
| <b>Powierzchnia zabudowy</b>  | <b>149.65 m<sup>2</sup></b>   |
| <b>Powierzchnia dachu</b>     | <b>241.10 m<sup>2</sup></b>   |
| <b>Kubatura</b>               | <b>1 024.60 m<sup>3</sup></b> |
| <b>Wymiary budynku</b>        | <b>13.70 x 18.08 m</b>        |
| <b>Kąt nachylenia</b>         | <b>40°</b>                    |
| <b>Wysokość budynku</b>       | <b>10.64 m</b>                |
| <b>Wymiary działki</b>        | <b>20.33 x 22.58 m</b>        |

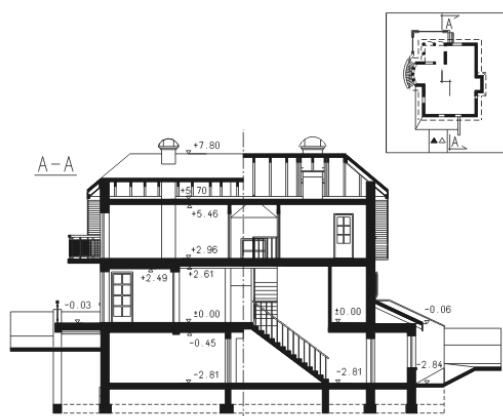
## Opis projektu

Dom z naczółkowym dachem, parterowy z poddaszem użytkowym, z garażem w podpiwniczeniu, z 4 sypialniami, idealny na skarpę

## Elewacje

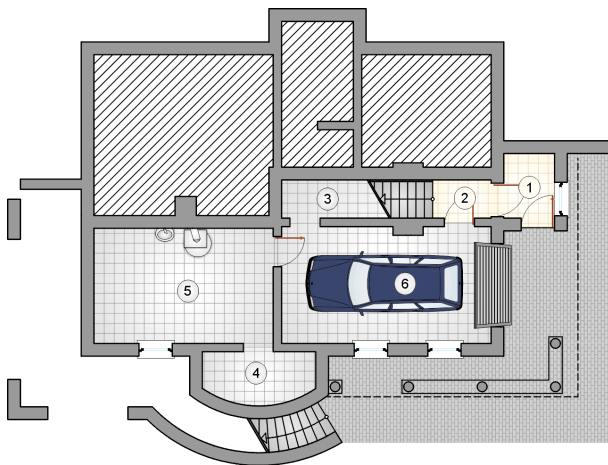


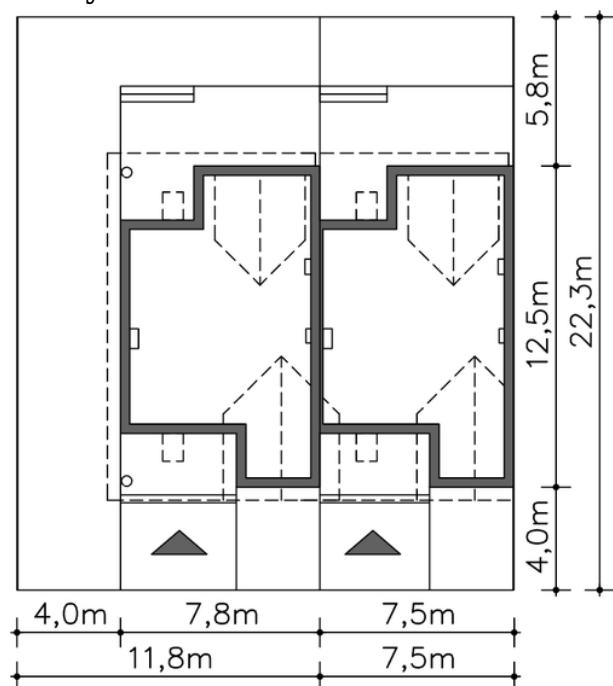
## Przekrój



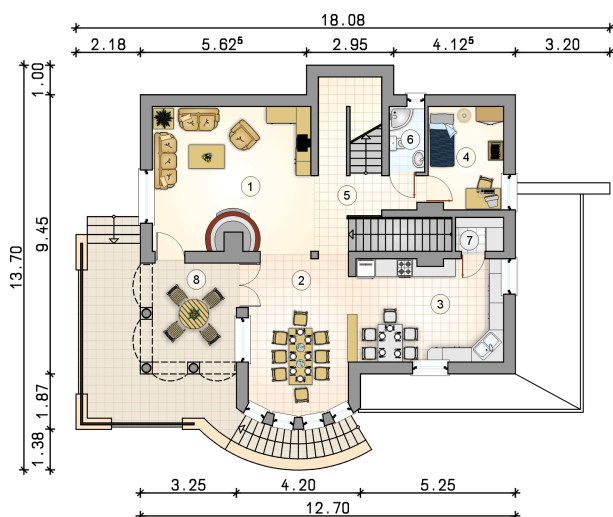
**Rzuty****Piwnica 30.90 m<sup>2</sup>**

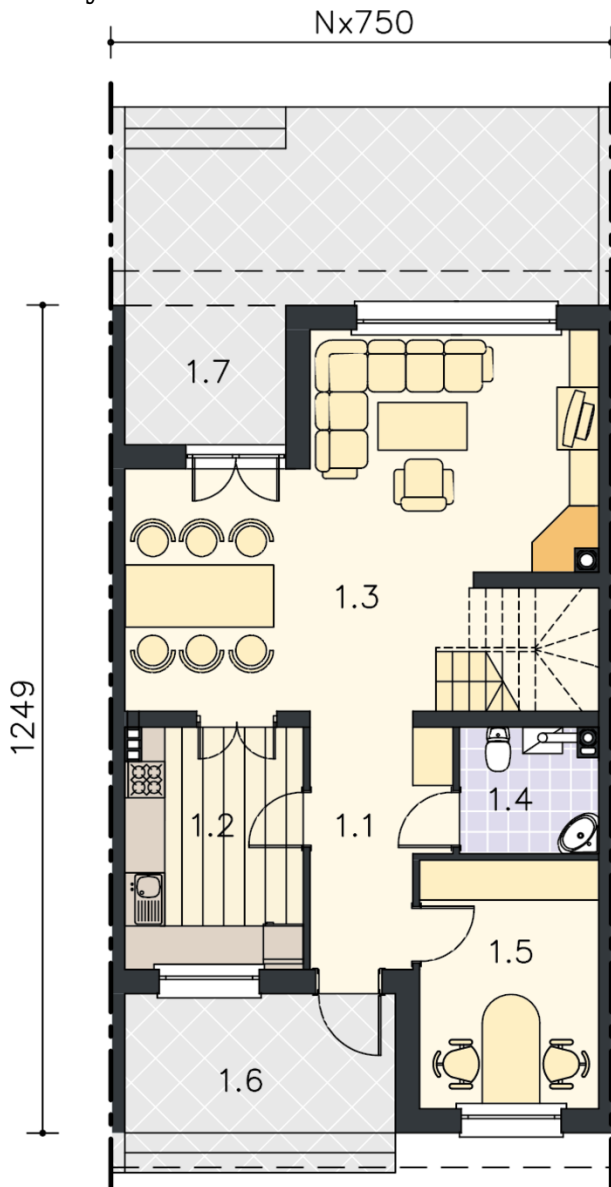
|                           |                      |
|---------------------------|----------------------|
| <b>wiatrołap</b>          | 2.95 m <sup>2</sup>  |
| <b>hall z komunikacją</b> | 2.00 m <sup>2</sup>  |
| <b>schowek</b>            | 2.25 m <sup>2</sup>  |
| <b>schowek</b>            | 5.05 m <sup>2</sup>  |
| <b>kotłownia</b>          | 18.65 m <sup>2</sup> |
| <b>garaż</b>              | 21.85 m <sup>2</sup> |



**Rzuty**

**Parter 96.55 m<sup>2</sup>**

|                           |                      |
|---------------------------|----------------------|
| <b>pokój dzienny</b>      | 26.50 m <sup>2</sup> |
| <b>jadalnia</b>           | 18.20 m <sup>2</sup> |
| <b>kuchnia</b>            | 17.45 m <sup>2</sup> |
| <b>pokój</b>              | 8.80 m <sup>2</sup>  |
| <b>hall z komunikacją</b> | 9.40 m <sup>2</sup>  |
| <b>łazienka</b>           | 2.65 m <sup>2</sup>  |
| <b>spizarnia</b>          | 1.85 m <sup>2</sup>  |
| <b>podcienie</b>          | 11.70 m <sup>2</sup> |



**Rzuty**

**Poddasze 69.30 m<sup>2</sup>**

|                    |                      |
|--------------------|----------------------|
| hall z komunikacją | 9.45 m <sup>2</sup>  |
| garderoba          | 5.65 m <sup>2</sup>  |
| schowek            | 2.80 m <sup>2</sup>  |
| łazienka           | 8.90 m <sup>2</sup>  |
| pokój              | 8.85 m <sup>2</sup>  |
| pokój              | 16.65 m <sup>2</sup> |
| pokój              | 17.00 m <sup>2</sup> |

