

Podstawowe informacje



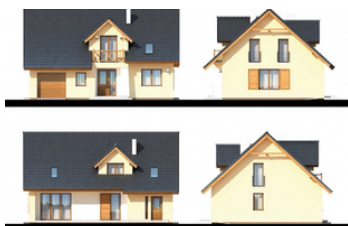
Dane techniczne projektu

Powierzchnia użytkowa	122.77 m²
Powierzchnia zabudowy	110.14 m²
Kubatura	555.98 m³
Wymiary budynku	12.50 x 9.65 m
Kąt nachylenia	42°
Wysokość budynku	7.94 m
Wymiary działki	20.50 x 18.65 m

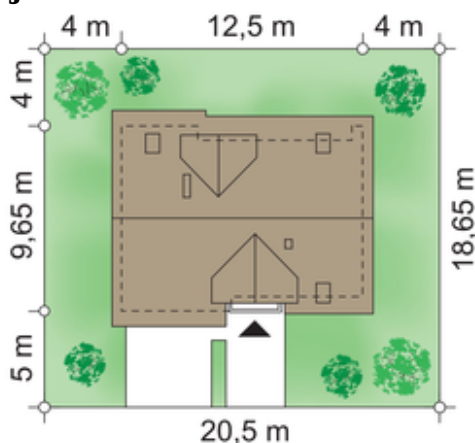
Opis projektu

Projekt małego domu z poddaszem użytkowym i garażem jednostanowiskowym. Malowniczy dom dla 5-osobowej rodziny. Czytelny układ funkcjonalny osiągnięty został prostymi zabiegami zaś nieskomplikowana bryła to atut domu. Parter mieści salon z jadalnią, kuchnię, spiżarnię, wc, pomieszczenie gospodarcze oraz pokój lub gabinet. Poddasze to: 4 sypialnie oraz dwie łazienki. Sypialnia rodziców posiada osobną łazienkę.

Elewacje



Sytuacje



Rzuty