

## Podstawowe informacje



## Dane techniczne projektu

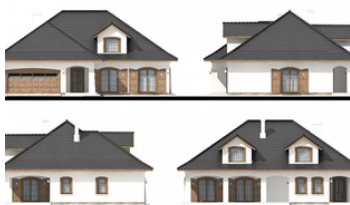
Powierzchnia użytkowa	223.82 m <sup>2</sup>
Powierzchnia zabudowy	221.69 m <sup>2</sup>
Kubatura	886.36 m <sup>3</sup>
Wymiary budynku	16.80 x 13.87 m
Kąt nachylenia	35°
Wysokość budynku	8.34 m
Wymiary działki	24.80 x 22.87 m

## Opis projektu

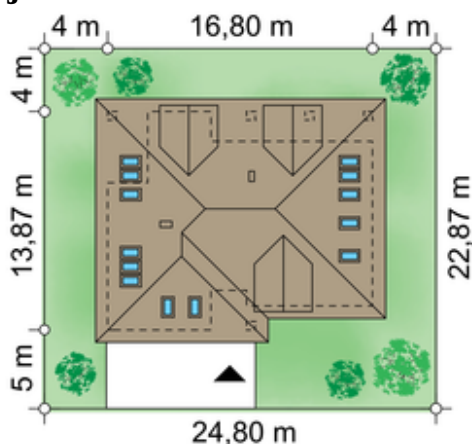
Projekt dużego, wygodnego domu, pełen niecodziennych rozwiązań. Parter to duża przestrzeń salonu z kominkiem i wyjściem na zadaszony taras, wygodna jadalnia przy dużej kuchni i dodatkowy pokój, w sąsiedztwie którego zaplanowano łazienkę.

Projekt przewiduje garaż na dwa samochody połączony komunikacyjnie z mieszkaniem, a przy nim duże pomieszczenie gospodarcze, pełniące funkcję kotłowni, mogącej pomieścić każdy rodzaj ogrzewania. Poddasze oferuje atrakcje w postaci sypialni małżeńskiej wyposażonej we własny, dodatkowy kominek i osobną łazienkę, oraz salon...

## Elewacje



## Sytuacje



**Rzuty**