

Podstawowe informacje



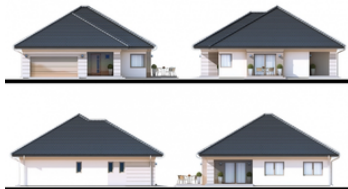
Dane techniczne projektu

Powierzchnia użytkowa	88.86 m ²
Powierzchnia zabudowy	164.13 m ²
Kubatura	551.48 m ³
Wymiary budynku	13.70 x 14.34 m
Kąt nachylenia	30°
Wysokość budynku	7.58 m
Wymiary działki	21.70 x 23.34 m

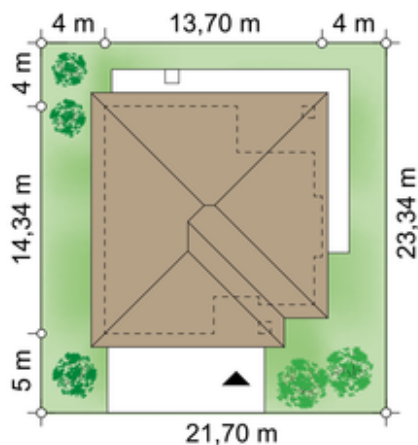
Opis projektu

Projekt małego, nowoczesnego domu parterowego "Lupo" z garażem dwustanowiskowym. Klasycznie rozwiązana część dzienna. Kuchnia doświetlona panoramicznym narożnym oknem, wyposażona w dużą spizarnię. Aneks jadalny w salonie zaakcentowany wykuszem z wyjściem do ogrodu. Głęboko zadaszony taras. Kolejna zaleta to ustawne sypialnie do których dociera światło z dużych okien. W strefie gospodarczej znajduje się dwustanowiskowy garaż i duża kotłownia.

Elewacje



Sytuacje



Rzuty