

Podstawowe informacje



Dane techniczne projektu

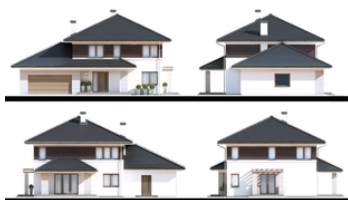
Powierzchnia użytkowa	158.04 m ²
Powierzchnia zabudowy	156.28 m ²
Kubatura	774 m ³
Wymiary budynku	16.05 x 10.95 m
Kąt nachylenia	25°
Wysokość budynku	9.13 m
Wymiary działki	23.05 x 21.22 m

Opis projektu

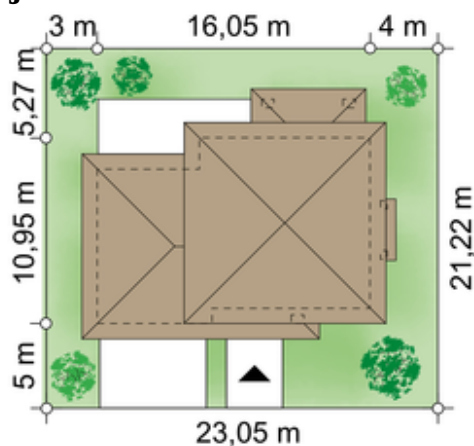
Projekt nowoczesnego domu piętrowego "Kasjoepa III G2" z garażem dwustanowiskowym. Parter: W dużym salonie połączonym z jadalnią znajdują się dwa wyjścia na otaczające dom tarasy. Pokój gościnny (lub gabinet) i łazienka wsunięta częściowo pod schody. Duża kotłownia przylegająca do garażu.

Piętro: Optymalne wykorzystanie przestrzeni na piętrze pozwoliło na urządzenie czterech wygodnych pokoi oraz łazienki, pralni i garderoby. Na strychu, dostępnym z piętra dzięki opuszczanym schodom, zlokalizowano centralę wentylacyjną.

Elewacje



Sytuacje



Rzuty