

Podstawowe informacje



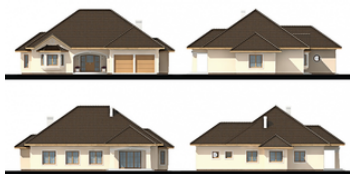
Dane techniczne projektu

Powierzchnia użytkowa	168.29 m²
Powierzchnia zabudowy	247.60 m²
Kubatura	757.67 m³
Wymiary budynku	19.71 x 19.08 m
Kąt nachylenia	35°
Wysokość budynku	8.64 m
Wymiary działki	27.71 x 28.08 m

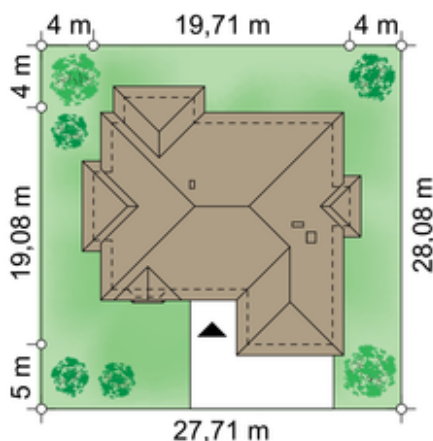
Opis projektu

Dzięki swej klasycznej architekturze jest to dom doskonale wpisujący się zarówno w miejski jaki i wiejski krajobraz. Jawor to dom przeznaczony dla 4-5-osobowej rodziny ceniącej sobie wygodę i odrobinę luksusu.

Elewacje



Sytuacje



Rzuty