

Podstawowe informacje



Dane techniczne projektu

| | |
|-------------------------------|-----------------------------|
| Całkowita powierzchnia | 336.27 m² |
| Powierzchnia użytkowa | 304.43 m² |
| Powierzchnia zabudowy | 246.45 m² |
| Powierzchnia dachu | 136.50 m² |
| Kubatura | 939.62 m³ |
| Wymiary budynku | 19.80 x 14.90 m |
| Kąt nachylenia | 1° |
| Wysokość budynku | 7.38 m |
| Wymiary działki | 33.40 x 28.10 m |



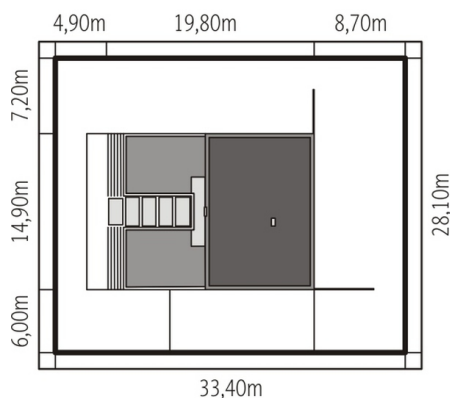
Opis projektu

Dom piętrowy z wiatą garażową niepodpiwniczony przeznaczony dla 4-5 osobowej rodziny. Część dzienną - na parterze - wyznacza imponująco duży salon kuchnia z jadalnią gabinet. W centrum parteru otwarty kominek sąsiaduje z atrakcyjnie zaplanowanym ogrodem zimowym. Na piętrze mieści się sypialnia rodziców z garderobą i dużą łazienką oraz dwie mniejsze sypialnie dzieci.

Elewacje



Sytuacje



Rzuty**Parter 215.02 m²**

| | |
|-------------------------|----------------------|
| Wiatrołap | 7.16 m ² |
| Schówek | 2.51 m ² |
| Pom. gospodarcze | 14.05 m ² |
| | 31.84 m ² |
| Hol | 17.88 m ² |
| Kuchnia | 15.59 m ² |
| Jadalnia | 19.67 m ² |
| Pokój dzienny | 48.33 m ² |
| Ogród zimowy | 28.98 m ² |
| Gabinet | 22.73 m ² |
| Łazienka | 3.77 m ² |
| Garderoba | 2.51 m ² |

Piętro 121.25 m²

| | |
|-------------------------|----------------------|
| Korytarz | 10.04 m ² |
| Sypialnia | 40.06 m ² |
| Garderoba | 11.35 m ² |
| Pokój | 17.78 m ² |
| Pokój | 17.78 m ² |
| Łazienka | 16.05 m ² |
| Łazienka | 4.45 m ² |
| Pom. gospodarcze | 3.74 m ² |