

## Podstawowe informacje



## Dane techniczne projektu

<b>Całkowita powierzchnia</b>	<b>52.44 m<sup>2</sup></b>
<b>Powierzchnia użytkowa</b>	<b>52.44 m<sup>2</sup></b>
<b>Powierzchnia zabudowy</b>	<b>69.66 m<sup>2</sup></b>
<b>Powierzchnia dachu</b>	<b>119 m<sup>2</sup></b>
<b>Kubatura</b>	<b>563.30 m<sup>3</sup></b>
<b>Wymiary budynku</b>	<b>8.60 x 8.10 m</b>
<b>Kąt nachylenia</b>	<b>35°</b>
<b>Wysokość budynku</b>	<b>6.94 m</b>
<b>Wymiary działki</b>	<b>16.50 x 16.70 m</b>



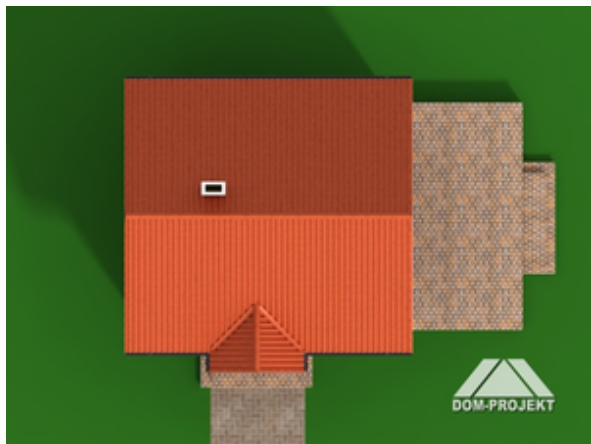
## Opis projektu

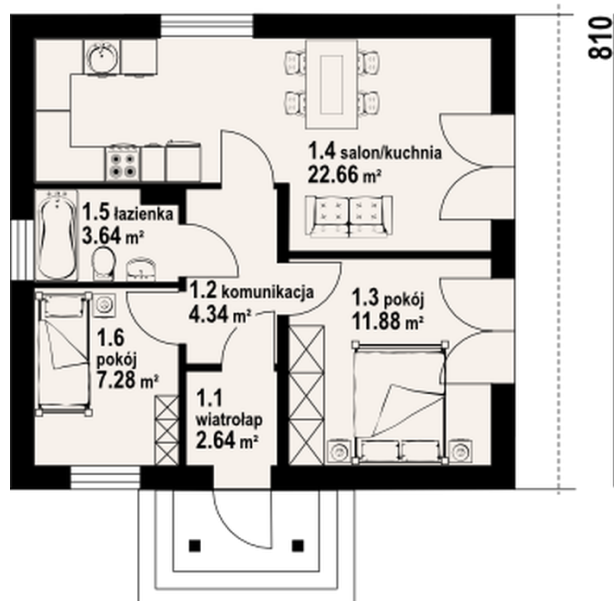
Prosty, tani w budowie, oraz w trakcie późniejszego użytkowania dom parterowy. Dom ten można także użytkować jako domek letniskowy.

## Elewacje



## Sytuacje



**Rzuty**
**860**

**Parter 52.44 m<sup>2</sup>**

wiatrołap	2.64 m <sup>2</sup>
komunikacja	4.34 m <sup>2</sup>
pokój	11.88 m <sup>2</sup>
salon/kuchnia	22.66 m <sup>2</sup>
łazienka	3.64 m <sup>2</sup>
pokój	7.28 m <sup>2</sup>