

Podstawowe informacje



Dane techniczne projektu

| | |
|-------------------------------|-----------------------------|
| Całkowita powierzchnia | 203.05 m² |
| Powierzchnia użytkowa | 121.33 m² |
| Powierzchnia zabudowy | 91 m² |
| Powierzchnia dachu | 173.43 m² |
| Kubatura | 737 m³ |
| Wymiary budynku | 10.70 x 8.50 m |
| Kąt nachylenia | 40° |
| Wysokość budynku | 8.57 m |
| Wymiary działki | 19.10 x 17.10 m |



Opis projektu

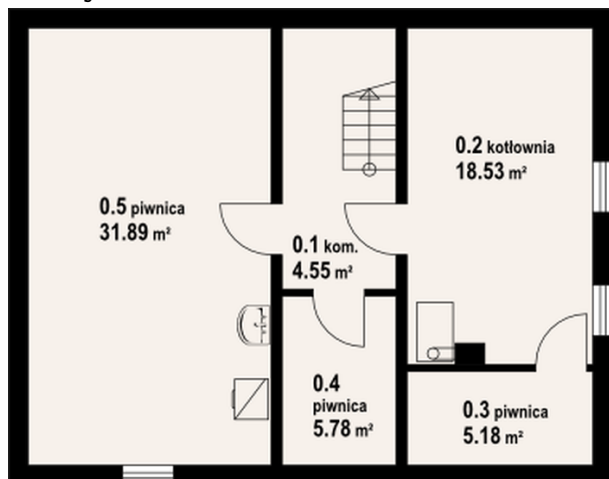
Wygodny dom - 6 pokoi, 2 łazienki, kotłownia w piwnicy. Na parterze duża kuchnia z jadalnią łączy się z salonem. W salonie kominek i wyjście na taras. Pokój, łazienka, wiatrołap, garderoba, schody na poddasze. Na poddaszu cztery pokoje (trzy z balkonem) i wygodna łazienka. W piwnicach pomieszczenia gospodarcze. Liczne wersje projektu.

Elewacje

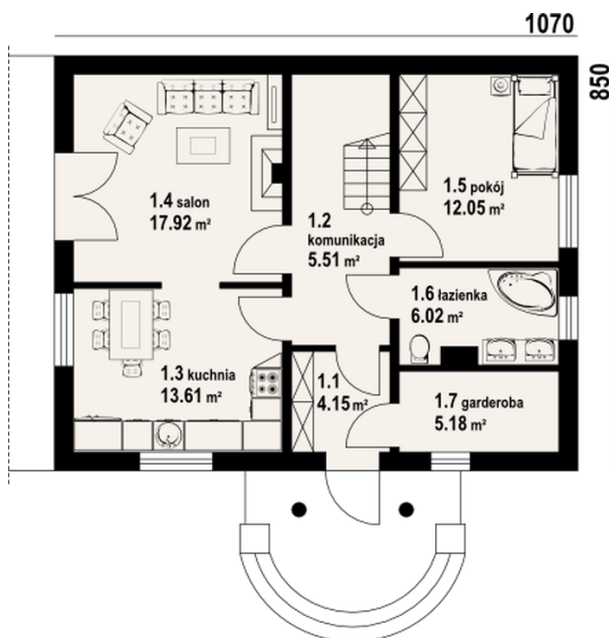


Sytuacje

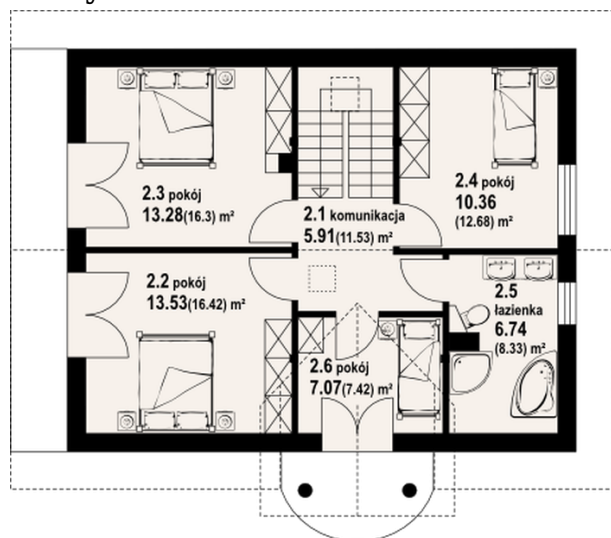


Rzuty

Piwnica 65.93 m²

| | |
|-------------|----------------------|
| piwnica | 4.55 m ² |
| piwnica | 18.53 m ² |
| piwnica | 5.18 m ² |
| komunikacja | 5.78 m ² |
| kotłownia | 31.89 m ² |


Parter 64.44 m²

| | |
|-------------|----------------------|
| wiatrołap | 4.15 m ² |
| komunikacja | 5.51 m ² |
| kuchnia | 13.61 m ² |
| salon | 17.92 m ² |
| pokój | 12.05 m ² |
| łazienka | 6.02 m ² |
| garderoba | 5.18 m ² |

Rzuty**Poddasze 72.68 m²**

| | |
|-------------|----------------------|
| komunikacja | 5.91 m ² |
| pokój | 13.53 m ² |
| pokój | 13.28 m ² |
| pokój | 10.36 m ² |
| łazienka | 6.74 m ² |
| pokój | 7.07 m ² |