

## Podstawowe informacje



## Dane techniczne projektu

<b>Całkowita powierzchnia</b>	<b>168.81 m<sup>2</sup></b>
<b>Powierzchnia użytkowa</b>	<b>124.36 m<sup>2</sup></b>
<b>Powierzchnia zabudowy</b>	<b>111.34 m<sup>2</sup></b>
<b>Powierzchnia dachu</b>	<b>219.81 m<sup>2</sup></b>
<b>Kubatura</b>	<b>565.23 m<sup>3</sup></b>
<b>Wymiary budynku</b>	<b>12 x 9 m</b>
<b>Kąt nachylenia</b>	<b>40°</b>
<b>Wysokość budynku</b>	<b>8.16 m</b>
<b>Wymiary działki</b>	<b>20.10 x 18.10 m</b>



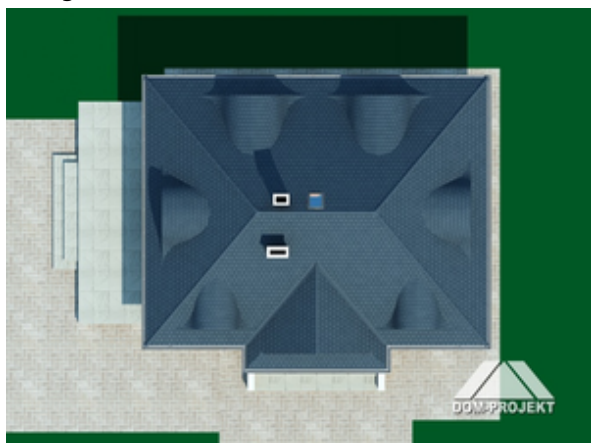
## Opis projektu

Wygląd zewnętrzny domu nawiązuje do tradycji dworu polskiego, a wewnątrz posiada współczesny funkcjonalny układ pomieszczeń. 6 pokoi, 2 łazienki, kuchnia, kotłownia, wiatrołap (szafy). Wygodny salon z kominkiem, przejściem do kuchni i wyjściem na taras. Na poddaszu cztery pokoje i łazienka. Liczne wersje projektu.

## Elewacje

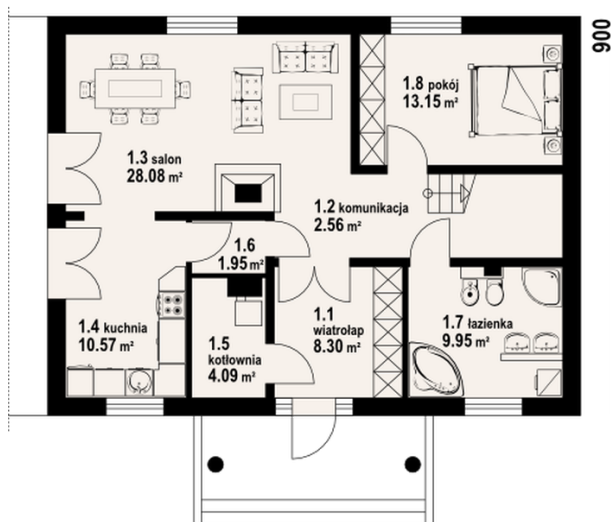


## Sytuacje

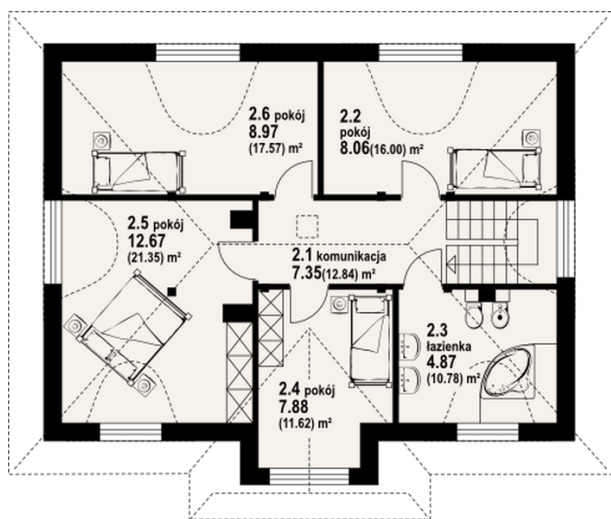


**Rzuty**

1200


**Parter 78.65 m<sup>2</sup>**

wiatrołap	8.30 m <sup>2</sup>
komunikacja	2.56 m <sup>2</sup>
salon	28.08 m <sup>2</sup>
kuchnia	10.57 m <sup>2</sup>
kotłownia	4.09 m <sup>2</sup>
korytarz	1.95 m <sup>2</sup>
łazienka	9.95 m <sup>2</sup>
pokój	13.15 m <sup>2</sup>


**Poddasze 90.16 m<sup>2</sup>**

komunikacja	7.35 m <sup>2</sup>
pokój	8.06 m <sup>2</sup>
łazienka	4.87 m <sup>2</sup>
pokój	7.88 m <sup>2</sup>
pokój	12.67 m <sup>2</sup>
pokój	8.97 m <sup>2</sup>