

## Podstawowe informacje



## Dane techniczne projektu

<b>Całkowita powierzchnia</b>	<b>66.48 m<sup>2</sup></b>
<b>Powierzchnia użytkowa</b>	<b>66.48 m<sup>2</sup></b>
<b>Powierzchnia zabudowy</b>	<b>82.68 m<sup>2</sup></b>
<b>Powierzchnia dachu</b>	<b>216 m<sup>2</sup></b>
<b>Kubatura</b>	<b>365 m<sup>3</sup></b>
<b>Wymiary budynku</b>	<b>11.80 x 7 m</b>
<b>Kąt nachylenia</b>	<b>30°</b>
<b>Wysokość budynku</b>	<b>6.10 m</b>
<b>Wymiary działki</b>	<b>18.80 x 15 m</b>



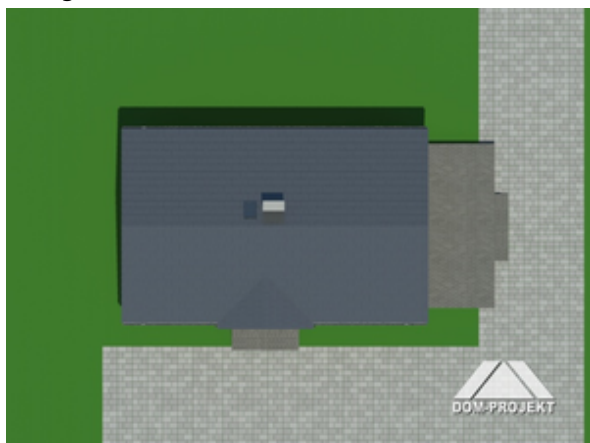
## Opis projektu

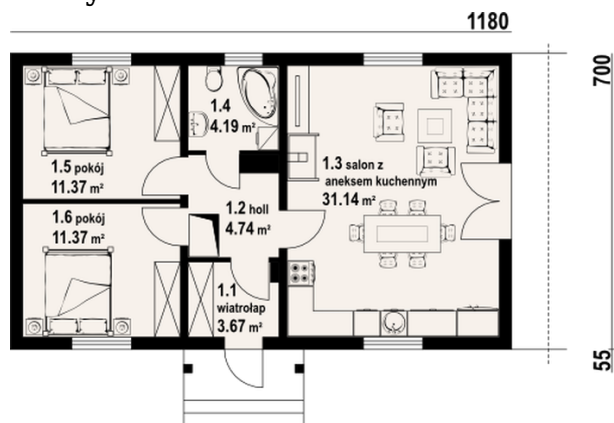
Nieduży i niedrogi w realizacji (technologia szkieletu drewnianego) dom parterowy. Prosty, funkcjonalny program użytkowy, na który składają się następujące pomieszczenia: salon z aneksem kuchennym, dwie sypialnie i łazienka. W salonie kominek.

## Elewacje



## Sytuacje



**Rzuty**

**Parter 66.48 m<sup>2</sup>**

wiatrołap	3.67 m <sup>2</sup>
holl	4.74 m <sup>2</sup>
salon z aneksem kuchennym	31.14 m <sup>2</sup>
łazienka	4.19 m <sup>2</sup>
pokój	11.37 m <sup>2</sup>
pokój	11.37 m <sup>2</sup>