

Podstawowe informacje



Dane techniczne projektu

Całkowita powierzchnia	165.80 m²
Powierzchnia użytkowa	128.20 m²
Powierzchnia zabudowy	126.90 m²
Powierzchnia dachu	175 m²
Wymiary budynku	15 x 10 m
Kąt nachylenia	38°
Wysokość budynku	8.50 m
Wymiary działki	22 x 18 m



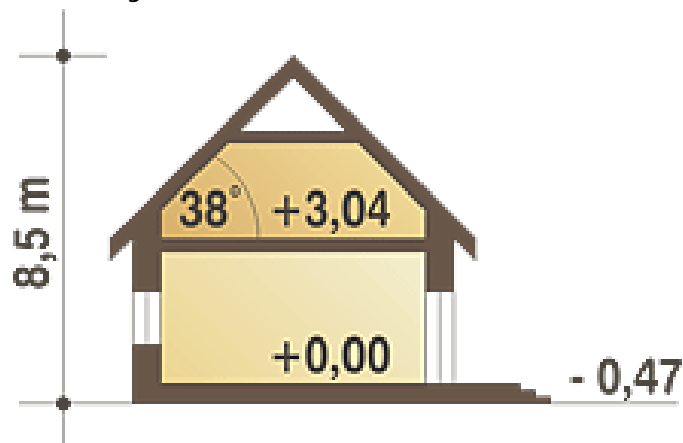
Opis projektu

Sabina III to funkcjonalny dom, tani w budowie i eksploatacji ze względu na prosty dach i nieskomplikowaną bryłę. Zaprojektowana z myślą o 4-5 osobowej rodzinie. Parter obejmuje strefę dzienną z salonem połączonym z kuchnią ze spiżarnią, gabinetem oraz łazienką. Salon posiada dwa wyjścia na obszerny taras usytuowany z tyłu i z boku domu. Na parterze znajduje się również część gospodarcza - dwa wygodne pomieszczenia, gdzie znajdzie się miejsce na piec c.o. na paliwo stałe oraz pralnię. Poddasze to strefa nocna - zaprojektowano 3 wygodne sypialnie i łazienkę z wanną, oraz dodatkową...

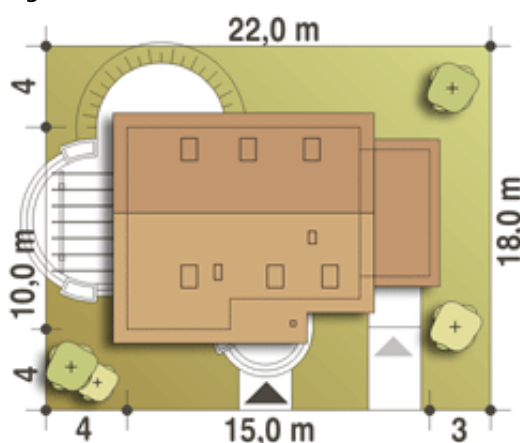
Elewacje

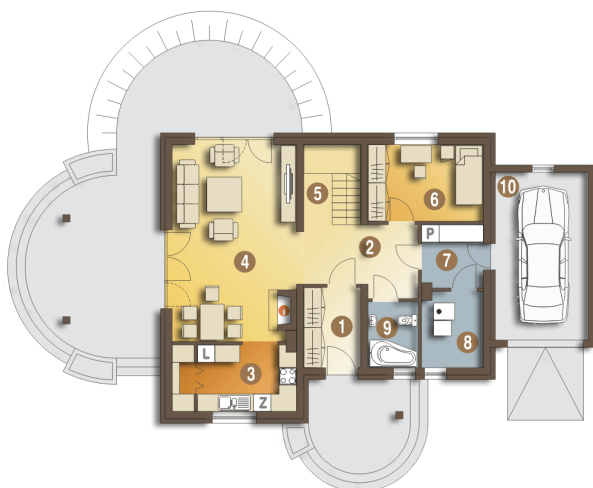


Przekrój

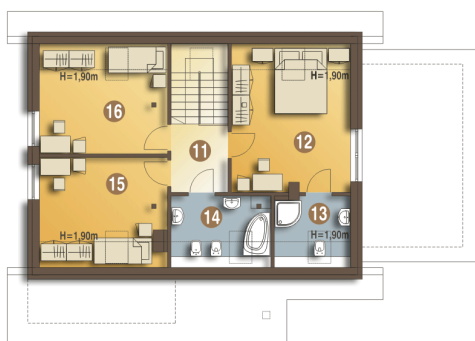


Sytuacje



Rzuty

Parter 98.80 m²

Wiatrołap	5.20 m ²
Garaż*	18.10 m ²
Hol	8.70 m ²
Kuchnia ze spiżarnią	9.50 m ²
Salon	28.30 m ²
Schody	5.30 m ²
Gabinet	10.20 m ²
Pralnia*	4.40 m ²
Kotłownia*	5.30 m ²
Łazienka	3.80 m ²


Piętro 67 m²

Przedpokój	4.40 m ²
Sypialnia	17.30 m ²
Łazienka	4.30 m ²
Łazienka	5.70 m ²
Sypialnia	12.80 m ²
Sypialnia	13.00 m ²