

Podstawowe informacje



Dane techniczne projektu

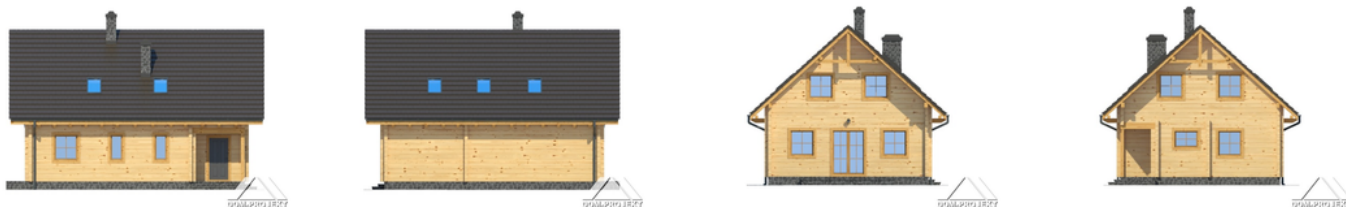
Całkowita powierzchnia	139.48 m²
Powierzchnia użytkowa	114.81 m²
Powierzchnia zabudowy	89.65 m²
Powierzchnia dachu	171.38 m²
Kubatura	473 m³
Wymiary budynku	11 x 8.15 m
Kąt nachylenia	42°
Wysokość budynku	8.28 m
Wymiary działki	19.20 x 16.35 m



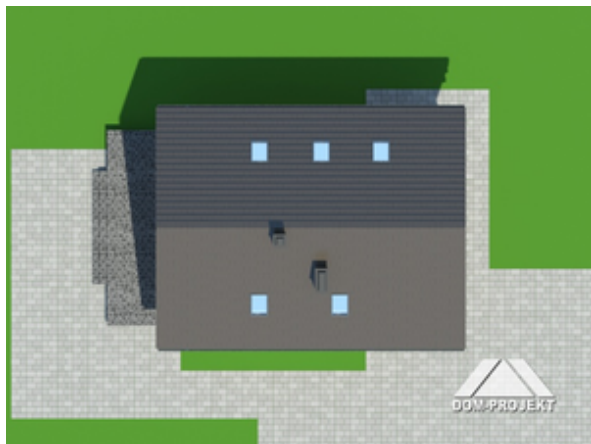
Opis projektu

Prosty w budowie dom z poddaszem użytkowym. Na parterze połączony z kuchnią (aneks) salon, dodatkowy pokój oraz łazienka. W salonie kominek a w narożu schody prowadzące na poddasze. Tam znajdują się trzy sypialni i wygodna łazienka.

Elewacje

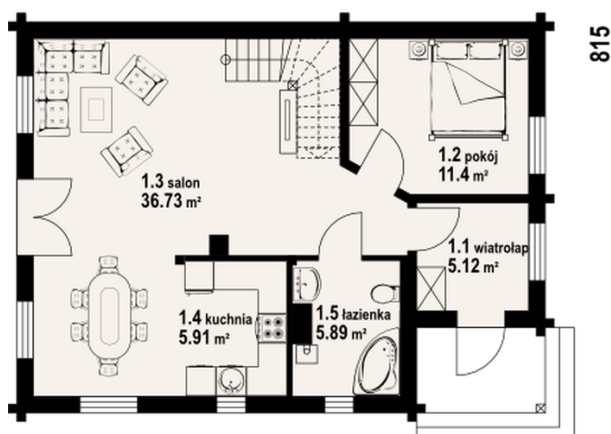


Sytuacje

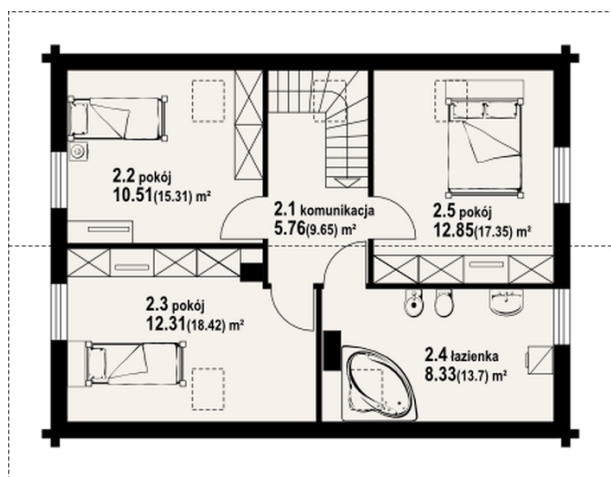


Rzuty

1100


Parter 65.05 m²

wiatrołap	5.12 m ²
pokój	11.40 m ²
salon	36.73 m ²
kuchnia	5.91 m ²
łazienka	5.89 m ²


Poddasze 74.43 m²

komunikacja	5.76 m ²
pokój	10.51 m ²
pokój	12.31 m ²
łazienka	8.33 m ²
pokój	12.85 m ²