

Podstawowe informacje



Dane techniczne projektu

| | |
|------------------------|-----------------------|
| Całkowita powierzchnia | 159.80 m ² |
| Powierzchnia użytkowa | 159.73 m ² |
| Powierzchnia zabudowy | 232.44 m ² |
| Powierzchnia dachu | 339.19 m ² |
| Wymiary budynku | 16.44 x 18.24 m |
| Kąt nachylenia | 25° |
| Wysokość budynku | 6.64 m |
| Wymiary działki | 20.44 x 22.24 m |



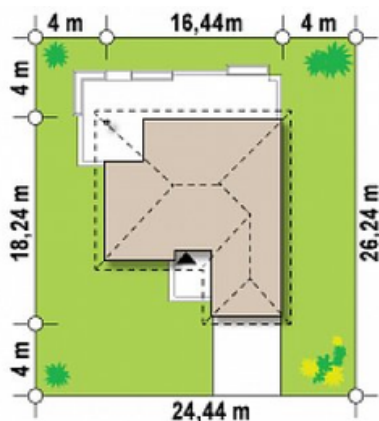
Opis projektu

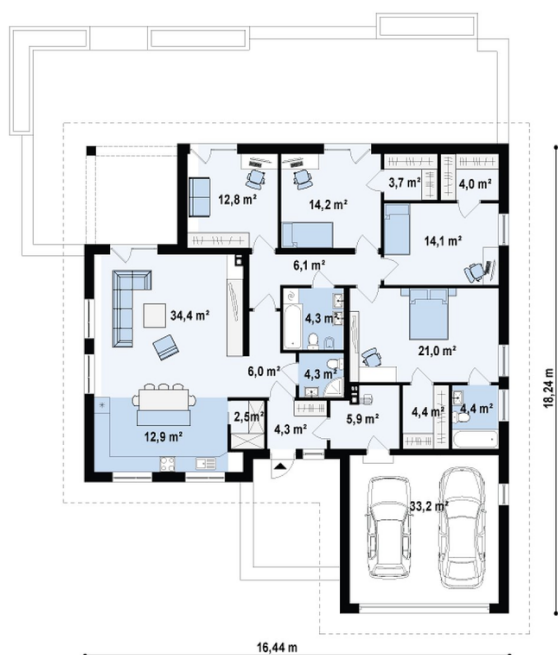
Ściany: gazobeton, ceramika, silikaty
Dach: dachówka, blachodachówka
Strop: betonowy gęstożebrowy Teriva

Elewacje



Sytuacje



Rzuty

Parter 159.80 m²

| | |
|------------|----------------------|
| Salon | 34.40 m ² |
| Pokój | 21.00 m ² |
| Łazienka | 4.50 m ² |
| Garderoba | 4.50 m ² |
| Pom. gosp. | 6.00 m ² |
| Garaż | 34.20 m ² |
| Sień | 4.30 m ² |
| Spizarka | 2.40 m ² |
| Kuchnia | 12.90 m ² |
| Gabinet | 12.90 m ² |
| Pokój | 14.20 m ² |
| Garderoba | 3.70 m ² |
| Garderoba | 4.10 m ² |
| Pokój | 14.10 m ² |
| Hol | 7.20 m ² |
| Hol | 5.00 m ² |
| Łazienka | 5.60 m ² |
| Łazienka | 3.00 m ² |