

Podstawowe informacje



Dane techniczne projektu

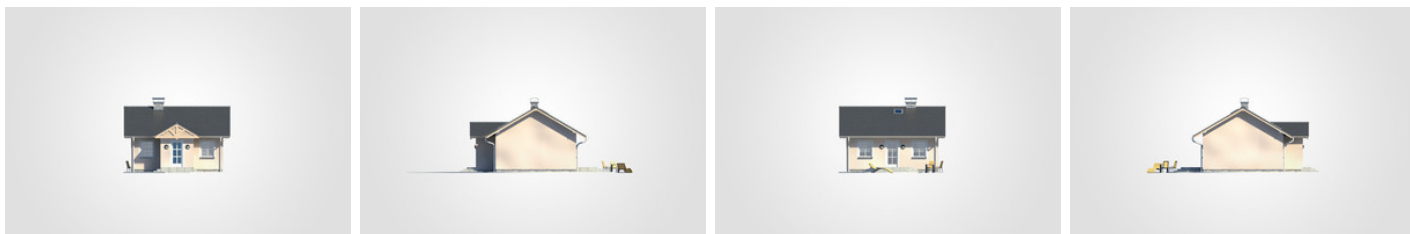
Całkowita powierzchnia	64.20 m²
Powierzchnia użytkowa	48.30 m²
Powierzchnia zabudowy	64.20 m²
Powierzchnia dachu	102.10 m²
Kubatura	290.75 m³
Wymiary budynku	8.20 x 8.95 m
Kąt nachylenia	30°
Wysokość budynku	5.93 m
Wymiary działki	14.20 x 16.95 m



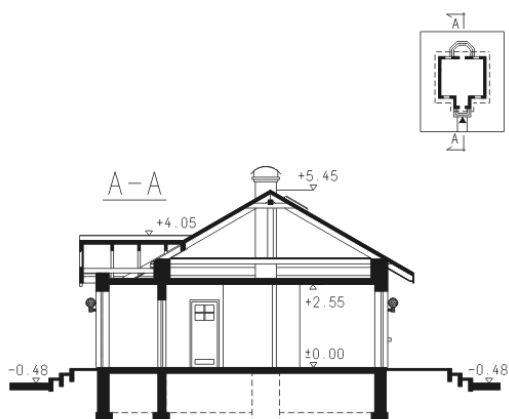
Opis projektu

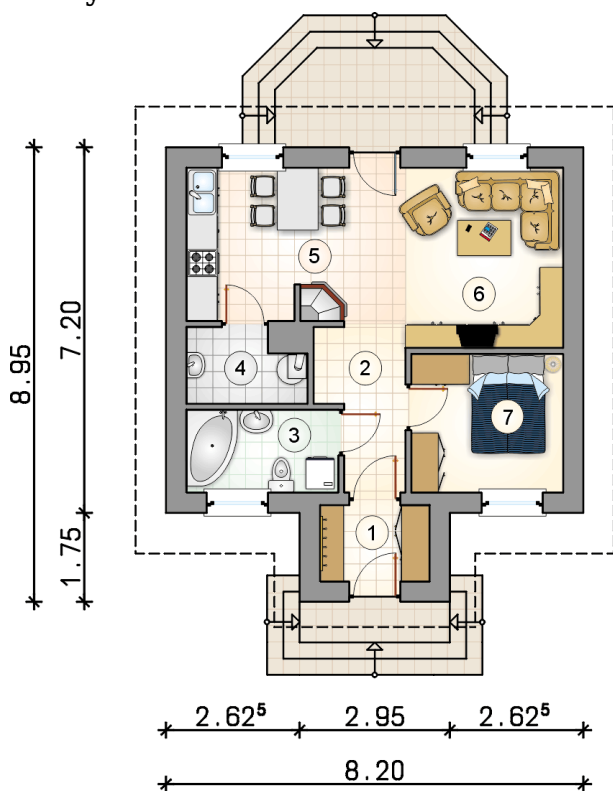
Niewielki, tani w budowie i energooszczędny dom parterowy

Elewacje



Przekrój



Rzuty

Parter 48.30 m²

przedsionek	3.25 m ²
hall	4.60 m ²
łazienka	4.85 m ²
kotłownia	3.20 m ²
kuchnia z jadalnią	6.55 m ²
pokój dzienny	17.70 m ²
pokój	8.15 m ²

