

## Podstawowe informacje



## Dane techniczne projektu

<b>Całkowita powierzchnia</b>	<b>118.80 m<sup>2</sup></b>
<b>Powierzchnia użytkowa</b>	<b>118.54 m<sup>2</sup></b>
<b>Powierzchnia zabudowy</b>	<b>149 m<sup>2</sup></b>
<b>Powierzchnia dachu</b>	<b>128.90 m<sup>2</sup></b>
<b>Kubatura</b>	<b>361.54 m<sup>3</sup></b>
<b>Wymiary budynku</b>	<b>17.46 x 9.56 m</b>
<b>Kąt nachylenia</b>	<b>3°</b>
<b>Wysokość budynku</b>	<b>4.55 m</b>
<b>Wymiary działki</b>	<b>23.46 x 17.56 m</b>



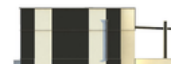
## Opis projektu

Zx116 to ciekawa propozycja dla osób, które cenią elegancję i nowoczesny design. Parterowy dom z płaskim dachem wyróżnia się ciekawą elewacją. Gra bryłą i kontrastem sprawia, że projekt domu robi niesamowite wrażenie i idealnie wpasowuje się w otaczający go krajobraz.

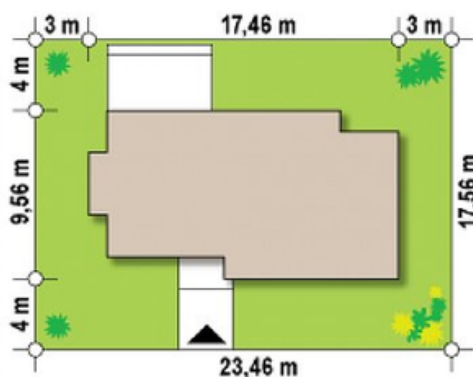
Wnętrze domu zaprojektowane jest dla ludzi wymagających oraz ceniących praktyczność i użyteczność. Funkcjonalnie dom ten został podzielony na dwie strefy: dzienną i nocną. Zaletą jest master bedroom z własną łazienką i garderobą.

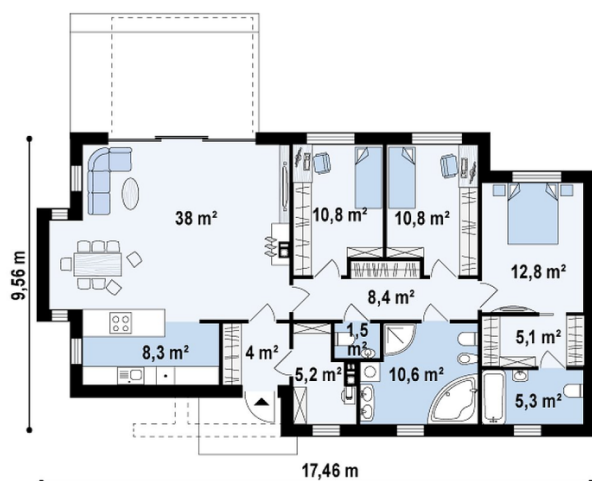
W części dziennej znajduje się duż...

## Elewacje



## Sytuacje



**Rzuty**

**Parter 118.80 m<sup>2</sup>**

Salon	37.20 m <sup>2</sup>
Kuchnia	8.30 m <sup>2</sup>
Pokój	10.80 m <sup>2</sup>
Pokój	10.80 m <sup>2</sup>
Pokój	12.30 m <sup>2</sup>
Garderoba	4.90 m <sup>2</sup>
Łazienka	5.10 m <sup>2</sup>
Łazienka	10.60 m <sup>2</sup>
WC	1.50 m <sup>2</sup>
Pom. gosp.	4.90 m <sup>2</sup>
Sień	4.00 m <sup>2</sup>
Hol	8.40 m <sup>2</sup>