

Podstawowe informacje



Dane techniczne projektu

Całkowita powierzchnia	169.24 m²
Powierzchnia użytkowa	151.77 m²
Powierzchnia zabudowy	163.50 m²
Powierzchnia dachu	235 m²
Kubatura	616.52 m³
Wymiary budynku	14.30 x 12.30 m
Kąt nachylenia	34°
Wysokość budynku	7.62 m
Wymiary działki	22.30 x 23.60 m



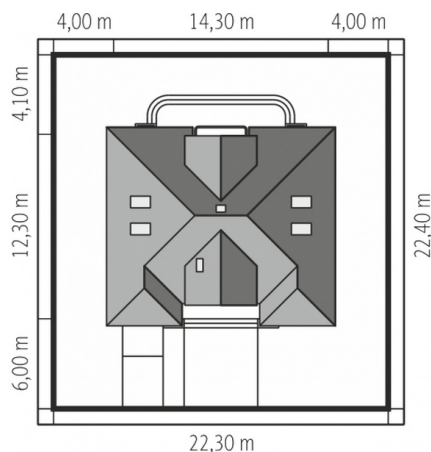
Opis projektu

Dom parterowy z poddaszem użytkowym niepodpiwniczony z wbudowanym garażem przeznaczony dla 4-5-osobowej rodziny. Zaletą domu jest czytelny układ parteru z podziałem na strefy. Strefa dzienna składa się z otwartej kuchni z jadalnią połączoną z salonem w którym znajduje się centralnie usytuowany kominek. Prawą część domu stanowi wydzielona strefa nocna z możliwością wykorzystania jej np. na cele biurowe. Na poddaszu zaplanowano dwa pokoje dużą łazienkę oraz strych. Z prawej i lewej strony poddasza można dobudować dodatkowe dwie lukarny zwiększając tym samym powierzchnię użytkową pomieszczeń. -...

Elewacje

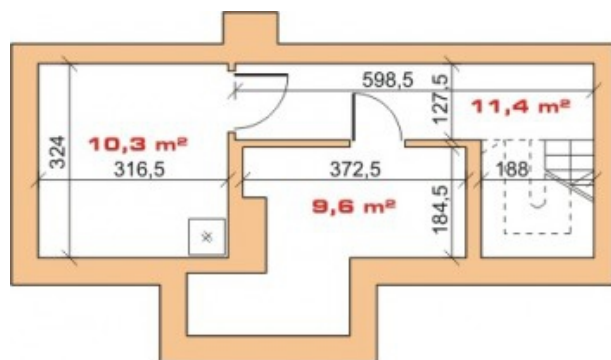


Sytuacje



Rzuty
Parter 105.57 m²

Wiatrołap	5.35 m ²
Pokój	14.26 m ²
Kotłownia	3.39 m ²
Garaż	17.95 m ²
Hol	10.80 m ²
Kuchnia	8.64 m ²
Jadalnia	10.41 m ²
Salon	27.37 m ²
Toaleta	2.39 m ²
Łazienka	4.49 m ²
Korytarz	2.61 m ²
Gabinet	15.86 m ²


Poddasze 63.67 m²

Korytarz	6.38 m ²
Sypialnia	16.18 m ²
Sypialnia	20.70 m ²
Łazienka	9.75 m ²
Strych	10.66 m ²