

## Podstawowe informacje



## Dane techniczne projektu

<b>Całkowita powierzchnia</b>	<b>130.90 m<sup>2</sup></b>
<b>Powierzchnia użytkowa</b>	<b>103.60 m<sup>2</sup></b>
<b>Powierzchnia dachu</b>	<b>52.96 m<sup>2</sup></b>
<b>Wymiary budynku</b>	<b>13.44 x 8.94 m</b>
<b>Kąt nachylenia</b>	<b>2°</b>
<b>Wysokość budynku</b>	<b>7.06 m</b>
<b>Wymiary działki</b>	<b>20.44 x 16.94 m</b>

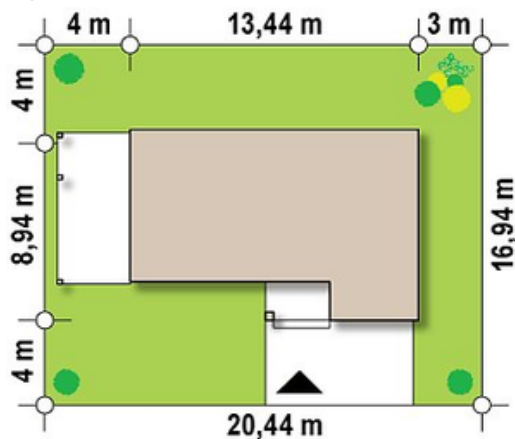
## Opis projektu

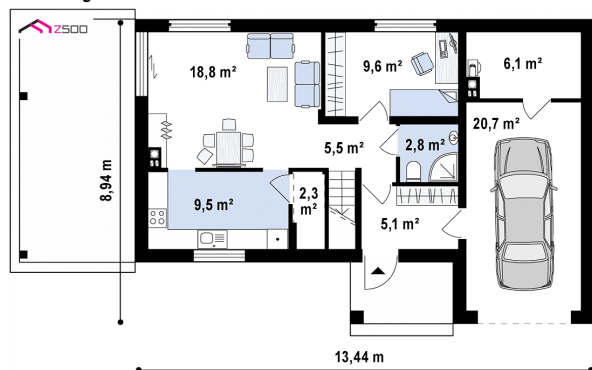
Piętrowy, nowoczesny dom z płaskim dachem i z garażem jedno stanowiskowym.

## Elewacje

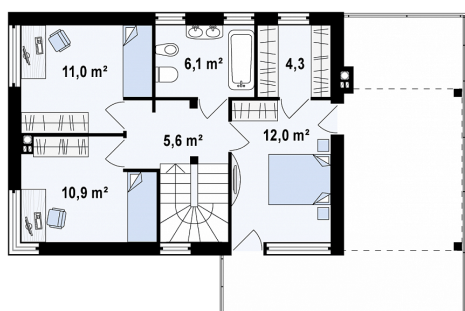


## Sytuacje



**Rzuty**

**Parter 80.50 m<sup>2</sup>**

Sień	5.10 m <sup>2</sup>
Hol+schody	5.50 m <sup>2</sup>
Łazienka	2.80 m <sup>2</sup>
Salon+jadalnia	18.80 m <sup>2</sup>
Kuchnia	9.50 m <sup>2</sup>
Spizarka	2.30 m <sup>2</sup>
Pokój	9.60 m <sup>2</sup>
Garaż+pom. gosp.	26.80 m <sup>2</sup>



**Poddasze 50.40 m<sup>2</sup>**

Hol	5.60 m <sup>2</sup>
Pokój	10.90 m <sup>2</sup>
Pokój	11.00 m <sup>2</sup>
Łazienka	6.10 m <sup>2</sup>
Pokój	12.00 m <sup>2</sup>
Garderoba	4.30 m <sup>2</sup>