

Podstawowe informacje



Dane techniczne projektu

Całkowita powierzchnia	203.90 m²
Powierzchnia użytkowa	203.98 m²
Powierzchnia zabudowy	163.50 m²
Powierzchnia dachu	155.94 m²
Kubatura	623.30 m³
Wymiary budynku	17.88 x 9.48 m
Kąt nachylenia	35°
Wysokość budynku	9.18 m
Wymiary działki	25.88 x 17.48 m



Opis projektu

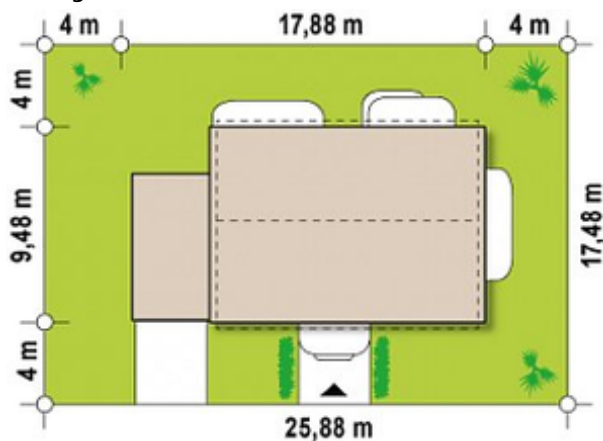
Podwariant z garażem po lewej stronie.

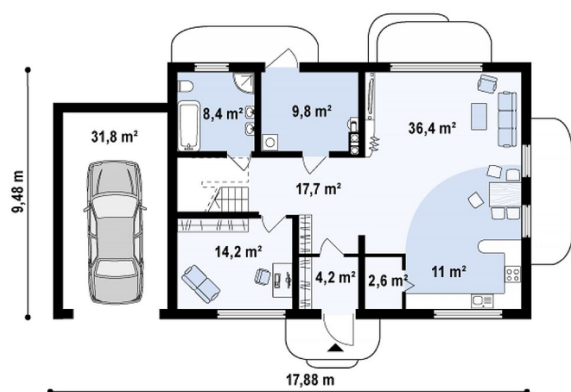
Ściany: gazobeton, ceramika, silikaty

Dach: dachówka, blachodachówka

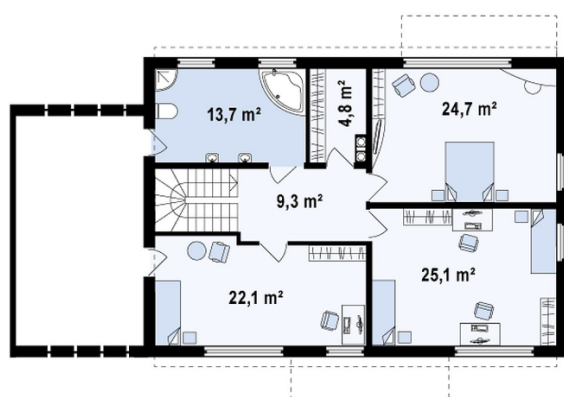
Strop: betonowy gęstożebrowy Teriva, wiązary

Sytuacje



Rzuty

Parter 104.20 m²

Sień	4.20 m ²
Hol	17.70 m ²
Kuchnia+spizarka	13.60 m ²
Salon	36.40 m ²
Pom. gosp.	9.70 m ²
Łazienka	8.40 m ²
Gabinet	14.20 m ²
Garaż	31.80 m ²


Poddasze 99.70 m²

Hol	9.30 m ²
Pokój	22.10 m ²
Pokój	25.10 m ²
Pokój	24.70 m ²
Garderoba	4.80 m ²
Łazienka	13.70 m ²