

Podstawowe informacje



Dane techniczne projektu

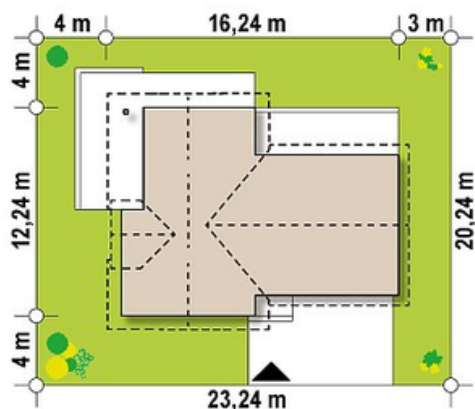
Całkowita powierzchnia	220.50 m²
Powierzchnia użytkowa	175.95 m²
Powierzchnia zabudowy	156.80 m²
Powierzchnia dachu	256 m²
Wymiary budynku	16.24 x 12.24 m
Kąt nachylenia	40°
Wysokość budynku	7.82 m
Wymiary działki	23.24 x 20.24 m

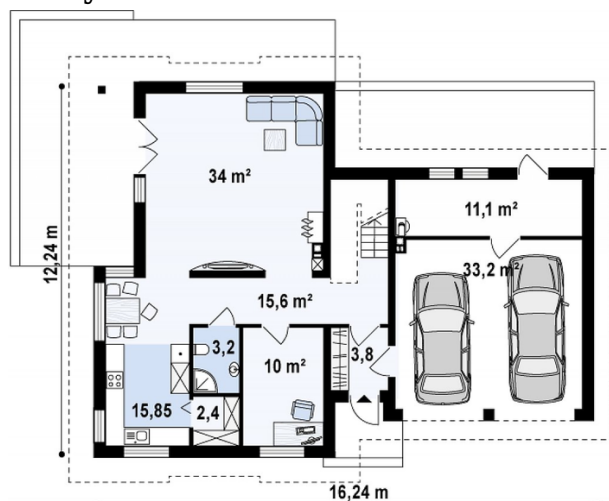


Opis projektu

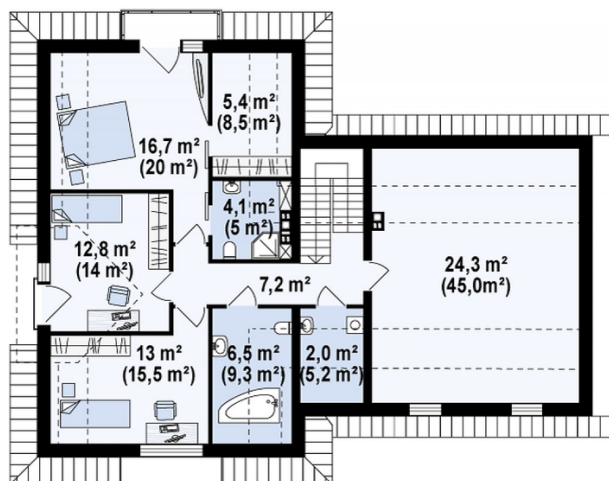
Ściany: gazobeton, ceramika, silikaty
Dach: dachówka, blachodachówka
Strop: betonowy gęstożebrowy Teriva

Sytuacje



Rzuty

Parter 128.20 m²

Sień	3.80 m ²
Hol+schody	15.60 m ²
Gabinet	10.00 m ²
Łazienka	3.20 m ²
Kuchnia+jadalnia	14.90 m ²
Spizarka	2.40 m ²
Salon	34.00 m ²
Garaż+pom. gosp.	44.30 m ²


Poddasze 92.30 m²

Hol	7.20 m ²
Pralnia	2.00 m ²
Łazienka	6.60 m ²
Pokój	13.10 m ²
Pokój	12.80 m ²
Pokój	16.70 m ²
Garderoba	5.40 m ²
Łazienka	4.20 m ²
Strych	24.30 m ²