

## Podstawowe informacje



## Dane techniczne projektu

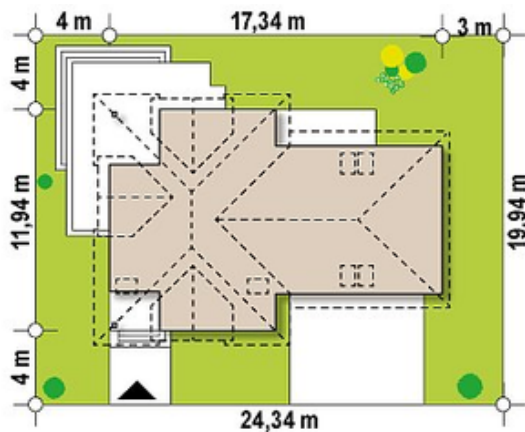
<b>Całkowita powierzchnia</b>	<b>147.60 m<sup>2</sup></b>
<b>Powierzchnia użytkowa</b>	<b>144.01 m<sup>2</sup></b>
<b>Powierzchnia zabudowy</b>	<b>160.30 m<sup>2</sup></b>
<b>Powierzchnia dachu</b>	<b>282.21 m<sup>2</sup></b>
<b>Kubatura</b>	<b>650 m<sup>3</sup></b>
<b>Wymiary budynku</b>	<b>17.34 x 11.94 m</b>
<b>Kąt nachylenia</b>	<b>38°</b>
<b>Wysokość budynku</b>	<b>8.37 m</b>
<b>Wymiary działki</b>	<b>24.34 x 19.94 m</b>

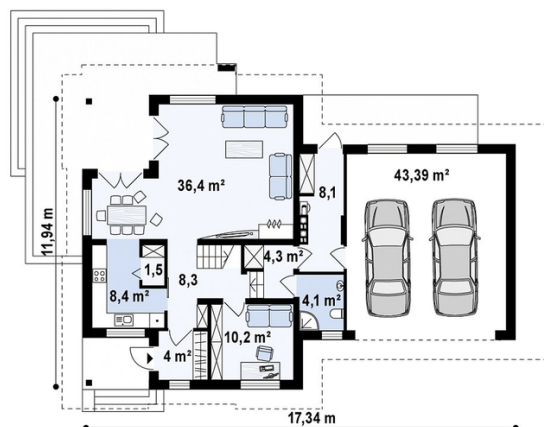


## Opis projektu

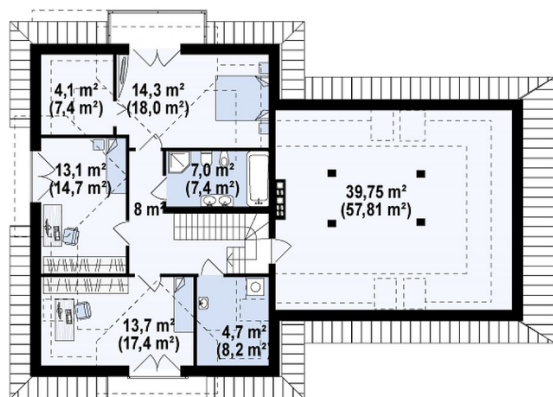
Ściany: gazobeton, ceramika, silikaty  
Dach: dachówka, blachodachówka  
Strop: betonowy gęstożebrowy Teriva

## Sytuacje



**Rzuty**

**Parter 86.10 m<sup>2</sup>**

Sień	4.00 m <sup>2</sup>
Garaż	43.40 m <sup>2</sup>
Hol	8.30 m <sup>2</sup>
Kuchnia	8.40 m <sup>2</sup>
Spizarka	1.50 m <sup>2</sup>
Salon+jadalnia	36.70 m <sup>2</sup>
Gabinet	10.20 m <sup>2</sup>
Hol	4.40 m <sup>2</sup>
Łazienka	4.10 m <sup>2</sup>
Pomieszczenie gospodarcze	8.50 m <sup>2</sup>


**Poddasze 61.50 m<sup>2</sup>**

Hol	8.00 m <sup>2</sup>
Pralnia	3.80 m <sup>2</sup>
Pokój	12.90 m <sup>2</sup>
Pokój	12.90 m <sup>2</sup>
Garderoba	3.30 m <sup>2</sup>
Pokój	13.40 m <sup>2</sup>
Łazienka	7.20 m <sup>2</sup>
Strych (opcja)	0.00 m <sup>2</sup>