

Podstawowe informacje



Dane techniczne projektu

Całkowita powierzchnia	116.70 m²
Powierzchnia użytkowa	86.83 m²
Powierzchnia zabudowy	145.60 m²
Powierzchnia dachu	231.70 m²
Kubatura	302.80 m³
Wymiary budynku	16.14 x 9.90 m
Kąt nachylenia	30°
Wysokość budynku	7.28 m
Wymiary działki	24.14 x 17.90 m

Opis projektu

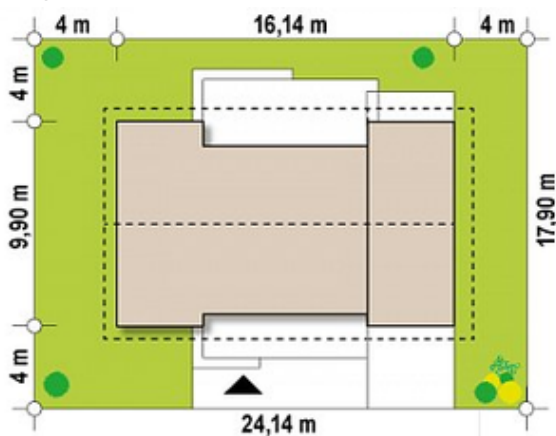
Ściany: gazobeton, ceramika, silikaty
Dach: dachówka, blachodachówka
Strop: betonowy gęstożebrowy Teriva

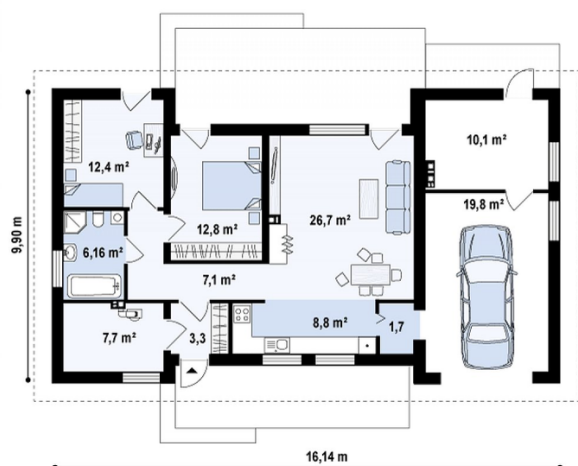


Elewacje



Sytuacje



Rzuty

Parter 116.70 m²

Sień	3.30 m ²
Garaż+pom. gosp.	29.90 m ²
Pom. gosp.	7.70 m ²
Łazienka	6.20 m ²
Pokój	12.40 m ²
Hol	7.10 m ²
Pokój	12.80 m ²
Salon+jadalnia	26.70 m ²
Kuchnia	8.90 m ²
Spizarka	1.70 m ²