

Podstawowe informacje



Dane techniczne projektu

| | |
|-------------------------------|-----------------------------|
| Całkowita powierzchnia | 131.50 m² |
| Powierzchnia użytkowa | 131.38 m² |
| Powierzchnia zabudowy | 200 m² |
| Powierzchnia dachu | 30 m² |
| Kubatura | 301.20 m³ |
| Wymiary budynku | 17.34 x 15.34 m |
| Kąt nachylenia | 30° |
| Wysokość budynku | 5.83 m |
| Wymiary działki | 24.34 x 23.34 m |



Opis projektu

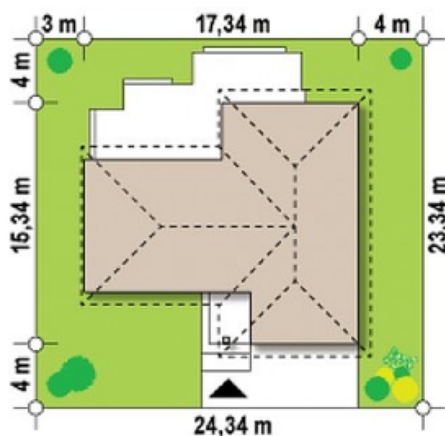
Z190 to projekt domu parterowego z garażem dwustanowiskowym. Efektowne wykończenie, poprzez wkomponowanie drewnianych elementów, spowodowało, że dom nabrał ciekawego wyglądu.

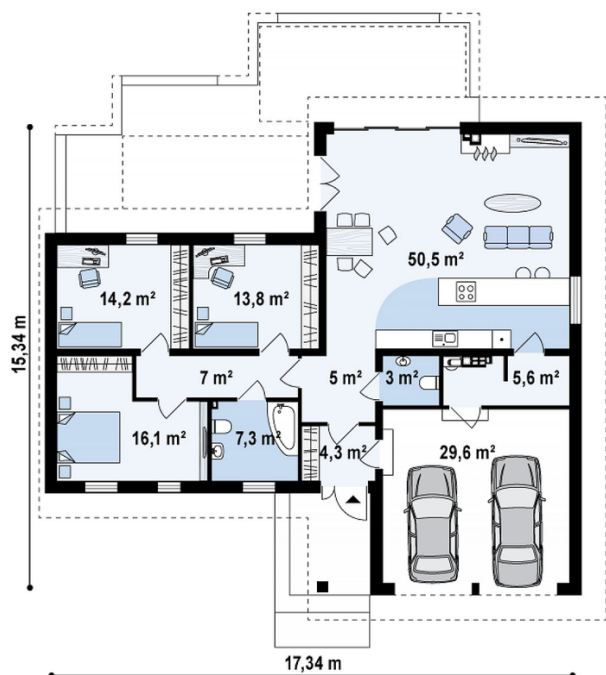
W centralnej części domu zlokalizowano hol, który łączy strefę dzienną ze strefą prywatną budynku. Część dzienna znajduje się w prawej części budynku, Umieszczono tu jednoprzestrzennie połączony salon z jadalnią, i z kuchnią; pomieszczenie gospodarcze z bezpośrednim przejściem do garażu oraz wc. Drzwi balkonowe z salonu prowadzą wprost na duży, częściowo zadaszony taras

Elewacje



Sytuacje



Rzuty

Parter 131.50 m²

| | |
|---------------|----------------------|
| Salon+kuchnia | 54.50 m ² |
| Pom. gosp. | 6.10 m ² |
| WC | 3.00 m ² |
| Pokój | 13.60 m ² |
| Pokój | 14.40 m ² |
| Pokój | 16.20 m ² |
| Łazienka | 7.20 m ² |
| Hol | 7.10 m ² |
| Hol | 5.10 m ² |
| Sień | 4.30 m ² |
| Garaż | 34.10 m ² |