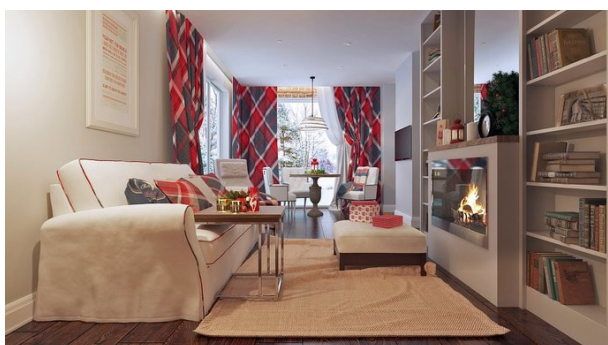


## Podstawowe informacje



## Dane techniczne projektu

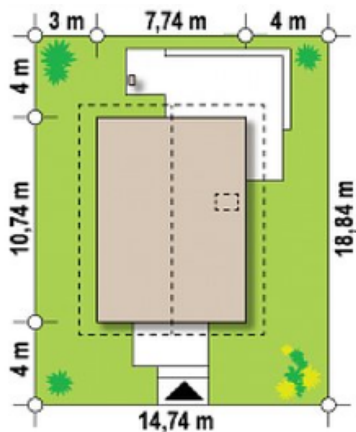
<b>Całkowita powierzchnia</b>	<b>64.50 m<sup>2</sup></b>
<b>Powierzchnia użytkowa</b>	<b>112.62 m<sup>2</sup></b>
<b>Powierzchnia zabudowy</b>	<b>83.13 m<sup>2</sup></b>
<b>Powierzchnia dachu</b>	<b>146.05 m<sup>2</sup></b>
<b>Kubatura</b>	<b>345.29 m<sup>3</sup></b>
<b>Wymiary budynku</b>	<b>7.74 x 10.74 m</b>
<b>Kąt nachylenia</b>	<b>40°</b>
<b>Wysokość budynku</b>	<b>7.87 m</b>
<b>Wymiary działki</b>	<b>14.74 x 18.74 m</b>

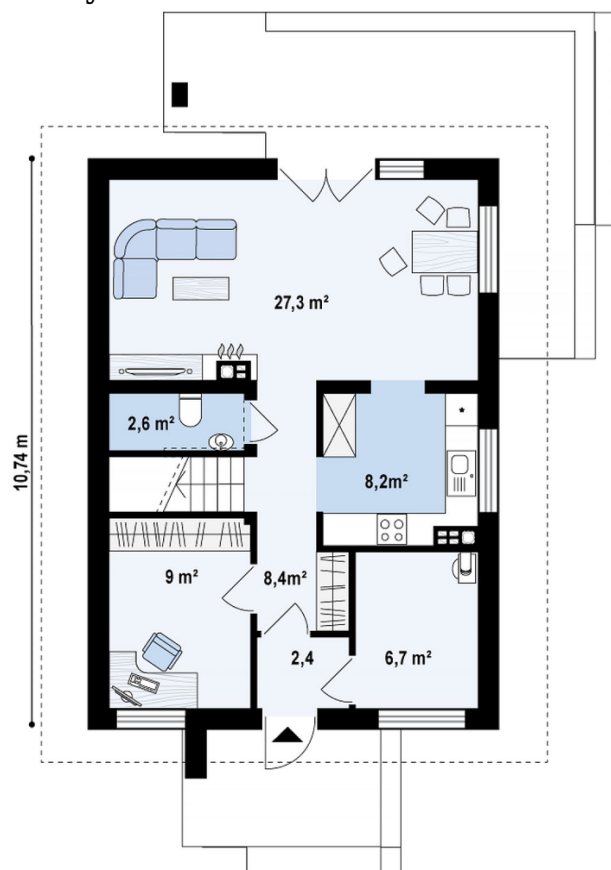


## Opis projektu

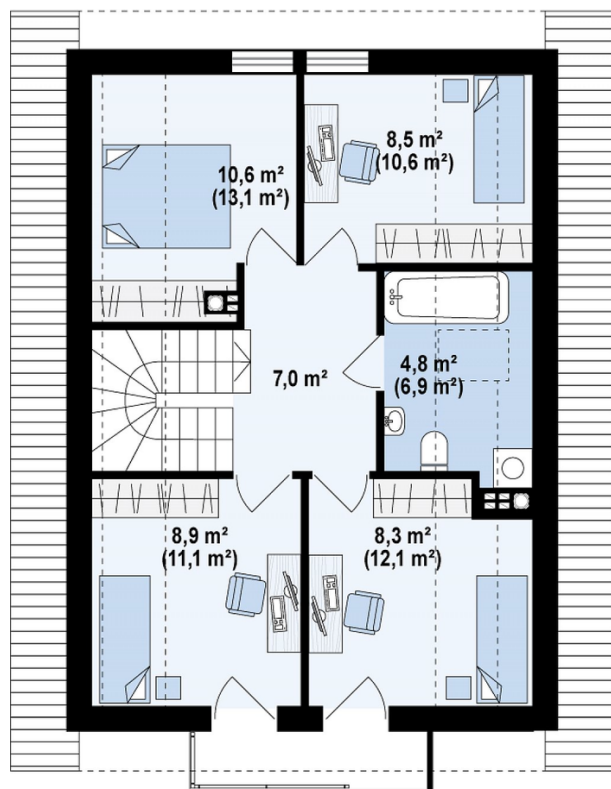
Ściany: gazobeton, ceramika, silikaty  
 Dach: dachówka, blachodachówka  
 Strop: betonowy gęstożebrowy Teriva

## Sytuacje



**Rzuty**

**Parter 64.50 m<sup>2</sup>**

Salon+kuchnia	27.30 m <sup>2</sup>
Kuchnia	8.20 m <sup>2</sup>
Hol	8.40 m <sup>2</sup>
Sień	2.30 m <sup>2</sup>
WC	2.60 m <sup>2</sup>
Pom. gosp.	6.70 m <sup>2</sup>
Gabinet	9.00 m <sup>2</sup>


**Poddasze 0 m<sup>2</sup>**

Łazienka	0.00 m <sup>2</sup>
Pokój	0.00 m <sup>2</sup>
Pokój	0.00 m <sup>2</sup>
Hol	0.00 m <sup>2</sup>
Pokój	0.00 m <sup>2</sup>
Pokój	0.00 m <sup>2</sup>