

Podstawowe informacje



Dane techniczne projektu

Całkowita powierzchnia	75.10 m²
Powierzchnia użytkowa	75.11 m²
Powierzchnia zabudowy	94.60 m²
Powierzchnia dachu	148.70 m²
Kubatura	198.69 m³
Wymiary budynku	11.94 x 8.64 m
Kąt nachylenia	25°
Wysokość budynku	6.01 m
Wymiary działki	19.94 x 16.64 m



Opis projektu

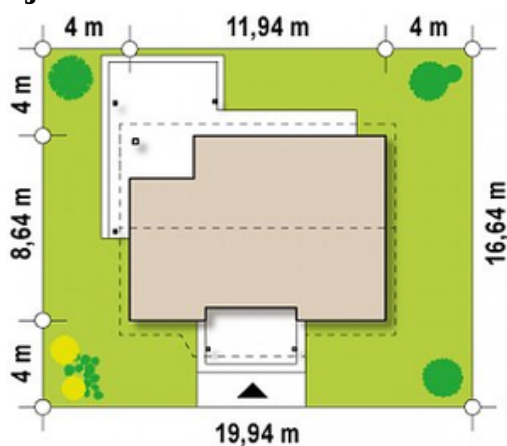
Wersja projektu pomniejszona o 60 cm

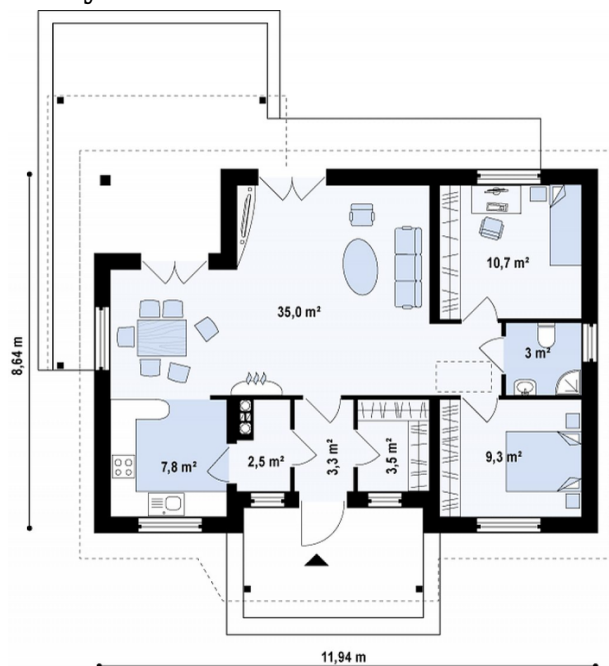
Ściany: gazobeton, ceramika, silikaty

Dach: dachówka, blachodachówka

Strop: betonowy gęstożebrowy Teriva

Sytuacje



Rzuty

Parter 75.10 m²

Sień	3.30 m ²
Kuchnia	7.80 m ²
Salon+jadalnia	35.00 m ²
Pokój	10.70 m ²
WC	3.00 m ²
Pokój	9.30 m ²
Garderoba	3.50 m ²
Pom. gosp.	2.50 m ²