

## Podstawowe informacje



## Dane techniczne projektu

<b>Całkowita powierzchnia</b>	<b>137.10 m<sup>2</sup></b>
<b>Powierzchnia użytkowa</b>	<b>130.01 m<sup>2</sup></b>
<b>Powierzchnia zabudowy</b>	<b>190.20 m<sup>2</sup></b>
<b>Powierzchnia dachu</b>	<b>265.44 m<sup>2</sup></b>
<b>Kubatura</b>	<b>427.60 m<sup>3</sup></b>
<b>Wymiary budynku</b>	<b>18.06 x 11.28 m</b>
<b>Kąt nachylenia</b>	<b>30°</b>
<b>Wysokość budynku</b>	<b>6.93 m</b>
<b>Wymiary działki</b>	<b>24.06 x 19.28 m</b>



## Opis projektu

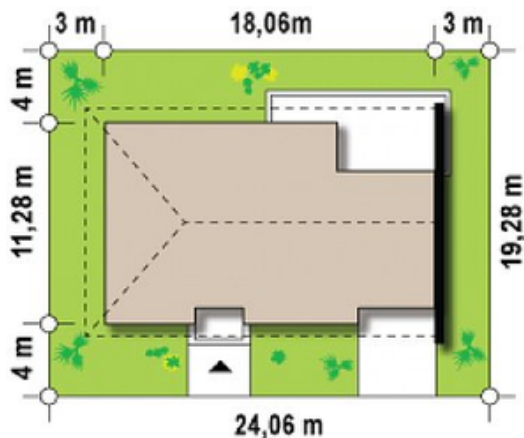
Wersja do zblźniaczenia - segment lewy.

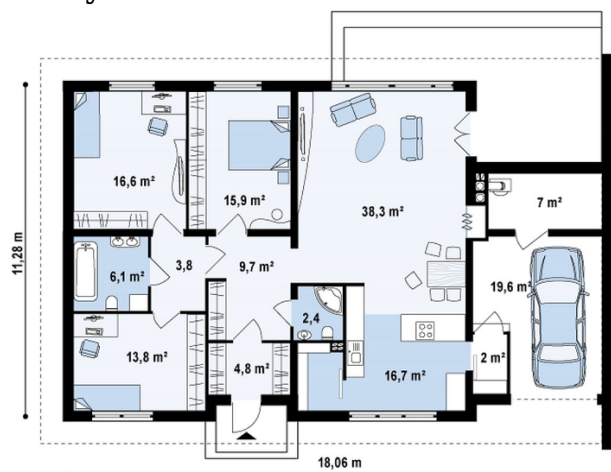
Ściany: gazobeton, ceramika, silikaty

Dach: dachówka, blachodachówka

Strop: drewniany, więzary

## Sytuacje



**Rzuty**

**Parter 137.10 m<sup>2</sup>**

Sień	4.80 m <sup>2</sup>
Kuchnia	13.10 m <sup>2</sup>
Spizarka	3.00 m <sup>2</sup>
WC	2.40 m <sup>2</sup>
Pomieszczenie gospodarcze	7.00 m <sup>2</sup>
Garaż	19.60 m <sup>2</sup>
Hol	2.00 m <sup>2</sup>
Hol	9.70 m <sup>2</sup>
Pokój	13.80 m <sup>2</sup>
Łazienka	6.10 m <sup>2</sup>
Hol	3.80 m <sup>2</sup>
Pokój	16.60 m <sup>2</sup>
Pokój	15.90 m <sup>2</sup>
Salon+jadalnia	38.90 m <sup>2</sup>