

## Podstawowe informacje



## Dane techniczne projektu

<b>Całkowita powierzchnia</b>	<b>76.20 m<sup>2</sup></b>
<b>Powierzchnia użytkowa</b>	<b>76.22 m<sup>2</sup></b>
<b>Powierzchnia zabudowy</b>	<b>59.90 m<sup>2</sup></b>
<b>Powierzchnia dachu</b>	<b>110 m<sup>2</sup></b>
<b>Kubatura</b>	<b>217.54 m<sup>3</sup></b>
<b>Wymiary budynku</b>	<b>8.88 x 7.08 m</b>
<b>Kąt nachylenia</b>	<b>40°</b>
<b>Wysokość budynku</b>	<b>7.33 m</b>
<b>Wymiary działki</b>	<b>16.88 x 15.08 m</b>



## Opis projektu

Dzięki zastosowaniu nowego rodzaju stropu (strop SMART) o wysokości konstrukcyjnej 15cm budynek uzyskał większe pomieszczenia na parterze (2,70m). Ścianka kolankowa także uległa podwyższeniu do 1,02m.

Ściany: gazobeton, ceramika, silikaty

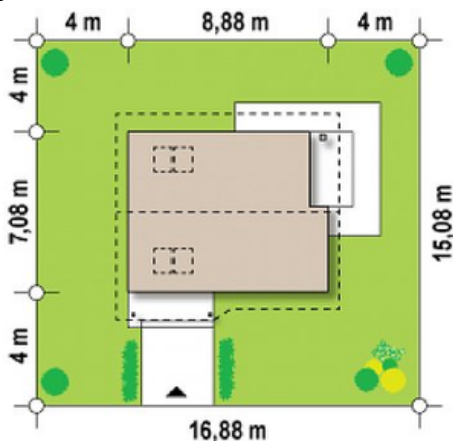
Dach: dachówka, blachodachówka, blacha

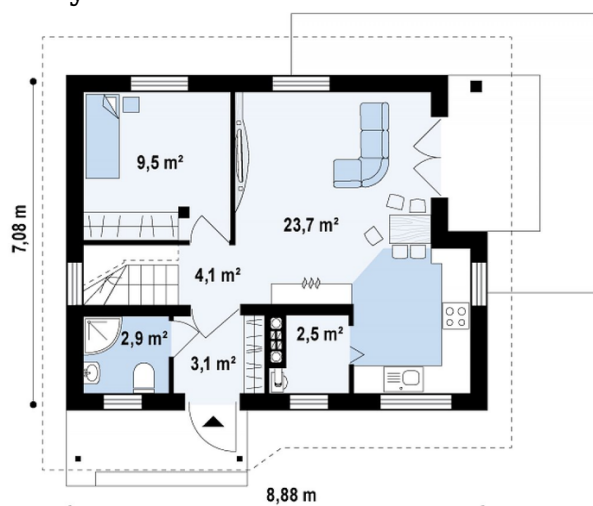
Strop:

## Elewacje

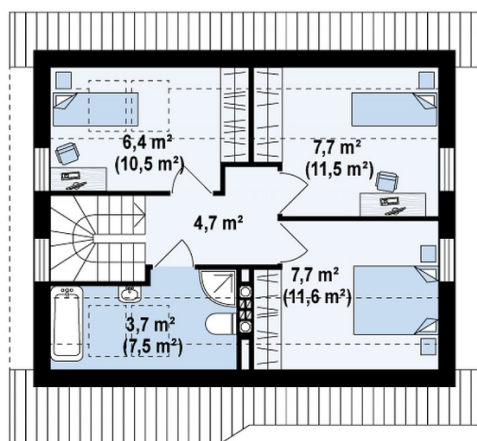


## Sytuacje



**Rzuty**

**Parter 45.70 m<sup>2</sup>**

Sień	3.10 m <sup>2</sup>
Hol	4.10 m <sup>2</sup>
Salon+kuchnia	23.70 m <sup>2</sup>
Pom. gosp.	2.50 m <sup>2</sup>
Pokój	9.50 m <sup>2</sup>
Łazienka	2.80 m <sup>2</sup>


**Poddasze 30.50 m<sup>2</sup>**

Hol	4.60 m <sup>2</sup>
Pokój	6.50 m <sup>2</sup>
Pokój	7.70 m <sup>2</sup>
Pokój	7.90 m <sup>2</sup>
Łazienka	3.80 m <sup>2</sup>