

Podstawowe informacje



Dane techniczne projektu

Całkowita powierzchnia	132 m²
Powierzchnia użytkowa	106.68 m²
Powierzchnia zabudowy	86.40 m²
Powierzchnia dachu	182.79 m²
Kubatura	461.28 m³
Wymiary budynku	10.80 x 8.88 m
Kąt nachylenia	44°
Wysokość budynku	8.54 m
Wymiary działki	18.80 x 18.48 m

Opis projektu

Nieduży, o ciekawej architekturze dom z poddaszem użytkowym. Salon wraz z aneksem kuchennym tworzą wspólną przestrzeń. W niej kominek, wyjście na częściowo zadaszony, duży taras i schody prowadzące na poddasze. Dodatkowy pokój, łazienka i kotłownia uzupełniają program funkcjonalny parteru. Na poddaszu natomiast zaprojektowano trzy wygodne sypialnie i łazienkę.

Informacje szczegółowe

Wys. ścianki kolankowej: 0.86 m

Strop: drewniany

Pokrycie dachu: dachówka ceramiczna

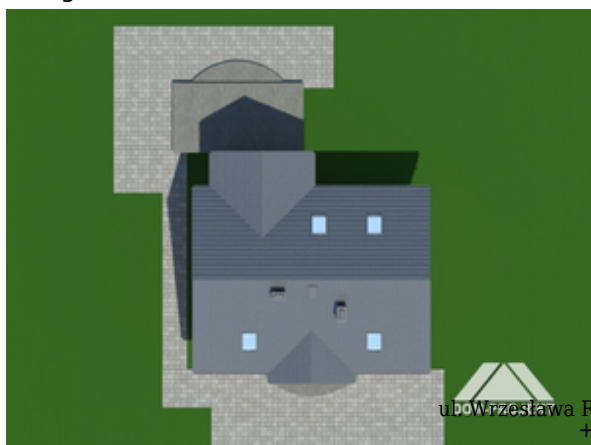
Ściany wewnętrzne: płyty drewniane

<...

Elewacje



Sytuacje

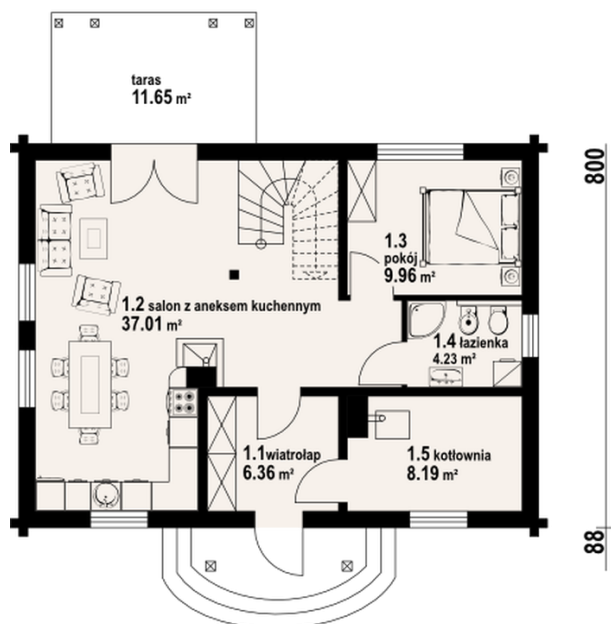


DOBRY DOM
 ul. Wzrzesława Romańczuka 6, 35-302 Rzeszów
 +48 17 852 52 30
 08:00 - 16:00
waldemar.kowalski@grupadobrydom.pl

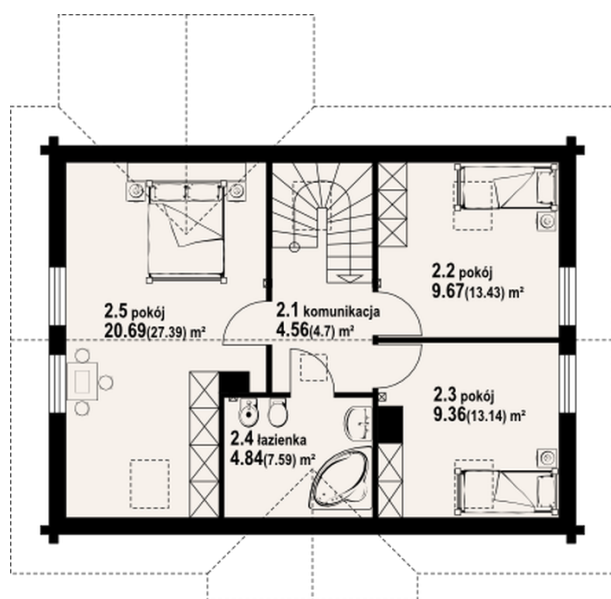
Podane ceny nie stanowią oferty handlowej w rozumieniu art. 66 par. 1 Kodeksu Cywilnego

Rzuty

1080


Parter 65.75 m²

wiatrołap	6.36 m ²
salon z aneksem kuchennym	37.01 m ²
pokój	9.96 m ²
łazienka	4.23 m ²
kotłownia	8.19 m ²


Poddasze 66.25 m²

komunikacja	4.56 m ²
pokój	9.67 m ²
pokój	9.36 m ²
łazienka	4.84 m ²
pokój	20.69 m ²