

## Podstawowe informacje



## Dane techniczne projektu

<b>Całkowita powierzchnia</b>	<b>353.11 m<sup>2</sup></b>
<b>Powierzchnia użytkowa</b>	<b>191.89 m<sup>2</sup></b>
<b>Powierzchnia zabudowy</b>	<b>155.04 m<sup>2</sup></b>
<b>Powierzchnia dachu</b>	<b>279 m<sup>2</sup></b>
<b>Kubatura</b>	<b>525 m<sup>3</sup></b>
<b>Wymiary budynku</b>	<b>15.40 x 10.40 m</b>
<b>Kąt nachylenia</b>	<b>37°</b>
<b>Wysokość budynku</b>	<b>8.52 m</b>
<b>Wymiary działki</b>	<b>23.80 x 19.63 m</b>



## Opis projektu

Wygodny dom z poddaszem użytkowym i pełnym podpiwniczeniem o architekturze nawiązującej do dworów szlacheckich. Na parterze salon z aneksem kuchennym, dwa pokoje i łazienka. Nad częścią salonu pustka-antresola. Na poddaszu strefa nocna z trzema sypialniami i łazienką. Zaplecze gospodarcze domu zlokalizowane zostało w piwnicy.

### Informacje szczegółowe

Wys. ścianki kolankowej: 0.95 m

Strop: żelbet + drewniany

Pokrycie dachu: dachówka ceramiczna

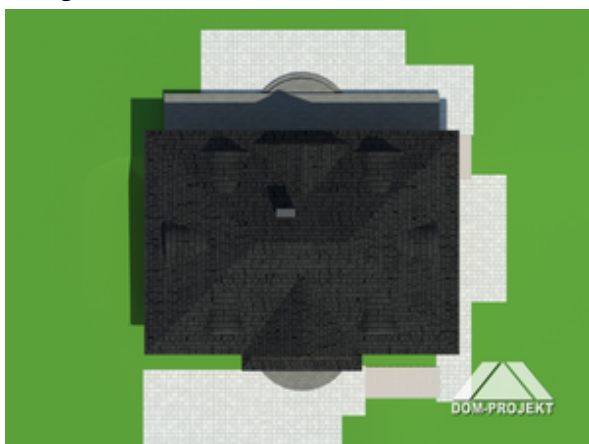
Ściany wewnętrzne: płazy drewniane

Ściany zewnętrzne: płazy drewniane + wełna min...

## Elewacje



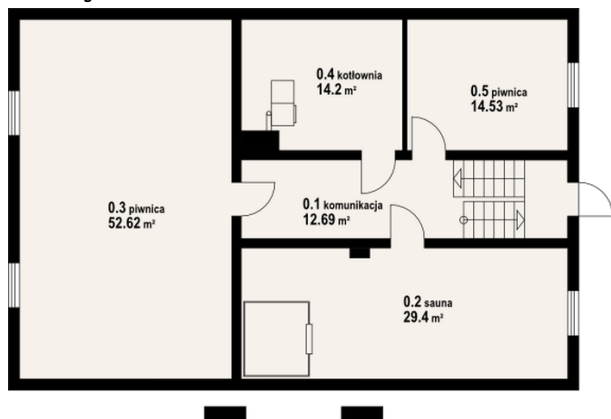
## Sytuacje



**DOBRY DOM**  
 ul. Wrzesława Romańczuka 6, 35-302 Rzeszów  
 +48 17 852 52 30  
 08:00 - 16:00

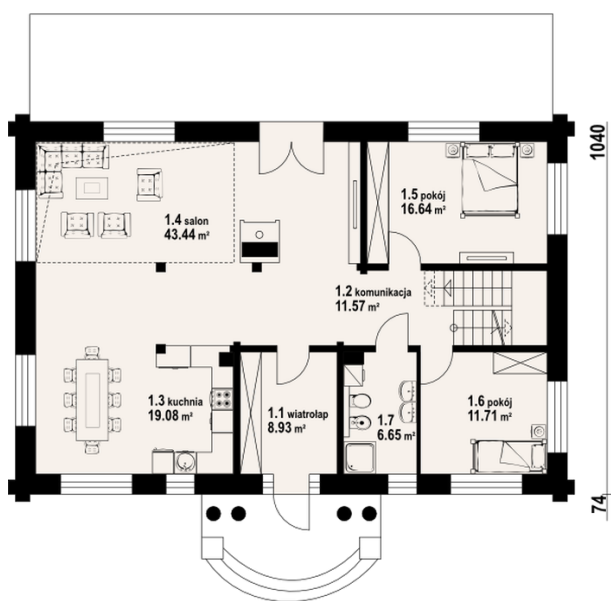
waldemar.kowalski@grupadobrydom.pl

Podane ceny nie stanowią oferty handlowej w rozumieniu art. 66 par. 1 Kodeksu Cywilnego

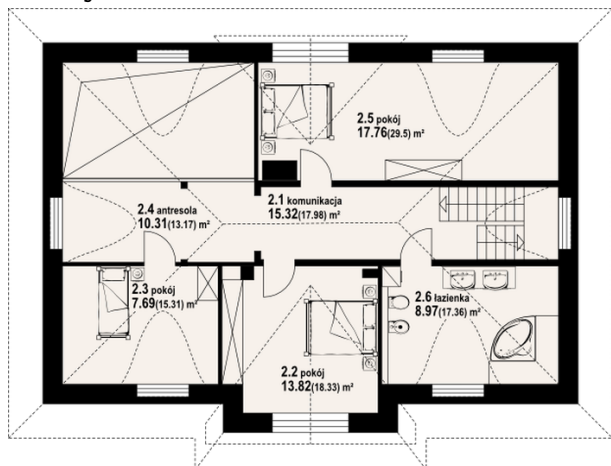
**Rzuty**

**Piwnica 123.44 m<sup>2</sup>**

piwnica	12.69 m <sup>2</sup>
kotłownia	29.40 m <sup>2</sup>
piwnica	52.62 m <sup>2</sup>
komunikacja	14.20 m <sup>2</sup>
sauna	14.53 m <sup>2</sup>

1540


**Parter 118.02 m<sup>2</sup>**

wiatrołap	8.93 m <sup>2</sup>
komunikacja	11.57 m <sup>2</sup>
kuchnia	19.08 m <sup>2</sup>
salon	43.44 m <sup>2</sup>
pokój	16.64 m <sup>2</sup>
pokój	11.71 m <sup>2</sup>
łazienka	6.65 m <sup>2</sup>

**Rzuty**

**Poddasze 111.65 m<sup>2</sup>**

<b>komunikacja</b>	15.32 m <sup>2</sup>
<b>pokój</b>	13.82 m <sup>2</sup>
<b>pokój</b>	7.69 m <sup>2</sup>
<b>antresola</b>	10.31 m <sup>2</sup>
<b>pokój</b>	17.76 m <sup>2</sup>
<b>łazienka</b>	8.97 m <sup>2</sup>