

Podstawowe informacje



Dane techniczne projektu

Całkowita powierzchnia	179.60 m²
Powierzchnia użytkowa	86.70 m²
Powierzchnia zabudowy	102.70 m²
Powierzchnia dachu	145 m²
Kubatura	279 m³
Wymiary budynku	14.80 x 8.10 m
Kąt nachylenia	40°
Wysokość budynku	7.80 m
Wymiary działki	21.80 x 16.10 m



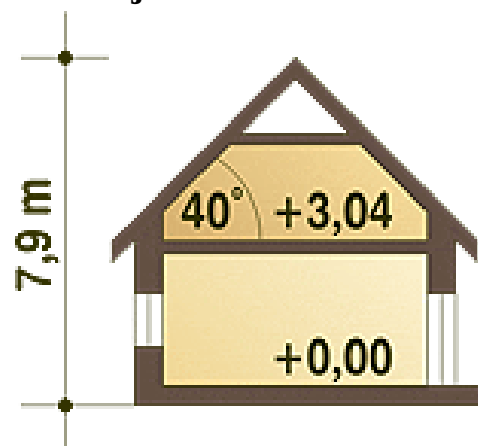
Opis projektu

Projekt Ogi to tradycyjna odsłona projektu Ogi trend. Mały ale wygodny domek dla 3-4 osobowej rodziny. Może z powodzeniem pełnić rolę domu całorocznego jak i letniskowego. Nadaje się też na działki z wjazdem od południa. Na niewielkiej powierzchni mieści, w bardzo funkcjonalnym układzie, wszystkie potrzebne pomieszczenia. Wiatrołap posiada miejsce na szafę wewnętrzną a pom. techniczne z powodzeniem pomieści piec na paliwo stałe oraz niezbędne w każdym domu sprzęty i urządzenia. Strefa dzienna składa się z doświetlonego z dwóch stron salonu z kominkiem i wyjściami na obszerny, zadaszony taras i k...

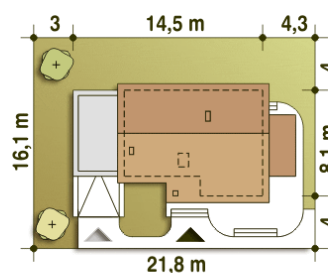
Elewacje

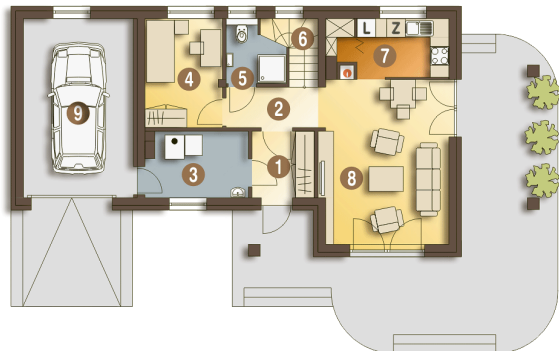


Przekrój

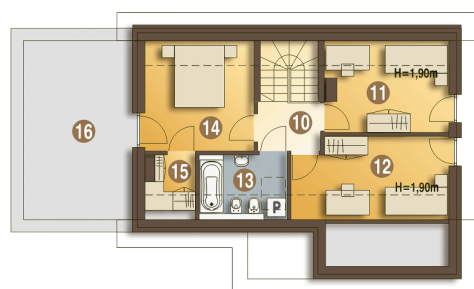


Sytuacje



Rzuty

Parter 78 m²

Wiatrołap	4.20 m ²
Hol	3.70 m ²
Pom. techniczne*	6.70 m ²
Pokój	8.50 m ²
Łazienka	2.90 m ²
Schody	3.00 m ²
Kuchnia ze spiżarnią	7.30 m ²
Salon	21.60 m ²
Garaż*	20.10 m ²


Piętro 42.30 m²

Przedpokój	3.40 m ²
Sypialnia	8.70 m ²
Sypialnia	9.60 m ²
Łazienka	4.00 m ²
Sypialnia	9.90 m ²
Garderoba/Strych*	2.20 m ²
Taras*	19.30 m ²